

Sawa 

*Inspired
by safety*

**АВАРИЙНО-
СПАСАТЕЛЬНОЕ
ОБОРУДОВАНИЕ**

СОДЕРЖАНИЕ

1.0. ПНЕВМАТИЧЕСКИЕ ДОМКРАТЫ	1.1. АМОРТИЗИРУЮЩИЕ ПОДУШКИ - БУКСИРОВКА И СПАСЕНИЕ	4
	1.2. ПНЕВМАТИЧЕСКИЕ ДОМКРАТЫ НИЗКОГО ДАВЛЕНИЯ 0,5 БАР	6
	1.3. ПНЕВМАТИЧЕСКИЕ ДОМКРАТЫ СРЕДНЕГО ДАВЛЕНИЯ 1,0 БАР	7
	1.4. ПНЕВМАТИЧЕСКИЕ ДОМКРАТЫ СРЕДНЕГО ДАВЛЕНИЯ, КОМПЛЕКТ USAR AX 1,9 БАР	8
	1.5. ПНЕВМАТИЧЕСКИЕ ДОМКРАТЫ ВЫСОКОГО ДАВЛЕНИЯ	9
	Система 8 бар	10
	Модель SLK	10
	Модель SLK-L	11
	Модель SBF-H (плоские пневматические домкраты)	12
	Система 10 бар	14
	Модель SLK-H	14
	1.6. ОБОРУДОВАНИЕ ДЛЯ НАПОЛНЕНИЯ ПНЕВМАТИЧЕСКИХ ДОМКРАТОВ	16
	1.7. ИСПОЛЬЗОВАНИЕ ПНЕВМАТИЧЕСКИХ ДОМКРАТОВ	17
1.8. ПЛОСКИЕ ПНЕВМАТИЧЕСКИЕ ДОМКРАТЫ В СРАВНЕНИИ С ОБЫЧНЫМИ ПНЕВМАТИЧЕСКИМИ ДОМКРАТАМИ	18	
2.0. ДЕКОНТАМИНАЦИЯ	2.1. НАДУВНЫЕ ДЕКОНТАМИНАЦИОННЫЕ БЛОКИ	20
	2.2. ПРЕДЛАГАЕМЫЕ КОМПЛЕКТЫ ДЛЯ ДЕКОНТАМИНАЦИИ	21
	2.3. ОБОРУДОВАНИЕ ДЛЯ НАДУВНЫХ ДЕКОНТАМИНАЦИОННЫХ БЛОКОВ	22
3.0. СПАСЕНИЕ	3.1. НАДУВНЫЕ НОСИЛКИ	24
	3.2. НАДУВНОЙ МОСТ	25
	3.3. ВОДНЫЕ БАРЬЕРЫ	26
4.0. УПЛОТНИТЕЛЬНЫЕ ИЗДЕЛИЯ	4.1. ПНЕВМАТИЧЕСКИЕ ЗАГЛУШКИ ДЛЯ ТРУБ	28
	4.2. КОМПЛЕКТ ДЛЯ ГЕРМЕТИЗАЦИИ КАНАЛИЗАЦИОННЫХ ЛЮКОВ	30
	4.3. УПЛОТНИТЕЛЬНЫЕ КЛИНЬЯ И КОНУСЫ	32
	4.4. КОМПЛЕКТ ДЛЯ ГЕРМЕТИЗАЦИИ ТРУБЫ	33
	4.5. МИНИ УПЛОТНИТЕЛЬНЫЕ ПОДУШКИ	34
	4.6. БОЛЬШИЕ УПЛОТНИТЕЛЬНЫЕ ПОДУШКИ	35
	4.7. УПЛОТНИТЕЛЬНЫЕ ШЛАНГИ	38
	4.8. УПЛОТНИТЕЛЬНЫЕ МАНЖЕТЫ	39
	4.9. ВАКУУМНЫЕ ДРЕНАЖНЫЕ ПОДУШКИ	40
	4.10. ДРЕНАЖНЫЕ УПЛОТНИТЕЛЬНЫЕ ПОДУШКИ	41
	4.11. ДРЕНАЖНЫЕ ПОДУШКИ ДЛЯ ТРУБ	42
	4.12. БОЛЬШОЙ УПЛОТНИТЕЛЬНЫЙ КОМПЛЕКТ	43
5.0. РЕЗЕРВУАРЫ	5.1. САМОПОДДЕРЖИВАЮЩИЕСЯ ГИБКИЕ РЕЗЕРВУАРЫ	46
	5.2. РЕЗЕРВУАРЫ ДЛЯ ТРАНСПОРТИРОВКИ	48
	5.3. ЗАКРЫТЫЕ РЕЗИНОВЫЕ РЕЗЕРВУАРЫ	50
	5.4. РЕЗЕРВУАРЫ ДЛЯ ПИТЬЕВОЙ ВОДЫ	52
	5.5. МОБИЛЬНАЯ ЗАЩИТА ПРИ ПЕРЕЛИВАНИИ ЖИДКОСТЕЙ	54
	5.6. ЗАЩИТНЫЕ ПОДДОНЫ	55
	5.7. ОТКРЫТЫЕ РЕЗЕРВУАРЫ	56
6.0. О НАС	6.1. УСЛОВИЯ ГАРАНТИИ	58
	6.2. О НАС	59



СОБЛЮДАЙТЕ
РУКОВОДСТВО ПО
ЭКСПЛУАТАЦИИ

ИСПОЛЬЗУЙТЕ СРЕДСТВА
ИНДИВИДУАЛЬНОЙ
ЗАЩИТЫ





Амортизирующие подушки используются для подъема транспортного средства из перевернутого положения. Подушки мягко поддерживают транспортное средство и одновременно предотвращают его повторное переворачивание. Они также используются для предотвращения опасного и неконтролируемого спуска транспортного средства. Отлично функционируют в сочетании с пневматическими домкратами низкого давления Savatech.

Устойчивость в любых условиях

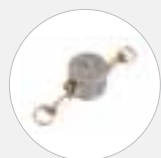
Специальные клапаны для выпуска воздуха

Исключительная прочность

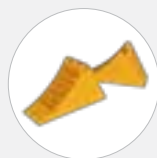
Быстрая сборка и разборка



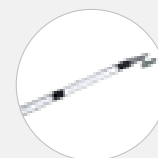
ОБОРУДОВАНИЕ ДЛЯ УСТАНОВКИ



СЛЕПАЯ МУФТА
1 1/2"
574581



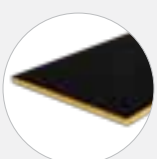
КЛИН
581229



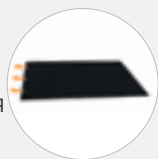
ТЕЛЕСКОПИЧЕСКИЙ
СТЕРЖЕНЬ
581228



КОМПЛЕКТ ДЛЯ
РЕМОНТА
578468



ЗАЩИТНАЯ
ПАНЕЛЬ,
ДРЕВЕСИНА +
АНТИСКОЛЬЗЯЩАЯ
ПОВЕРХНОСТЬ
581227



ВЕРХНЯЯ КРЫШКА
ПВХ 579669
РЕЗИНОВАЯ
581226

ТЕХНИЧЕСКИЕ ДАННЫЕ

ТИП	КОД	РАЗМЕРЫ					МАССА	РАБОЧЕЕ ДАВЛЕНИЕ	НОМИНАЛЬНЫЙ ОБЪЕМ	ТРЕБУЕМЫЙ ОБЪЕМ ВОЗДУХА	МАКС. ВЫСОТА ПОДЪЕМА	ВРЕМЯ НАПОЛНЕНИЯ
		ВНИЗУ		ВВЕРХУ		ВЫСОТА						
		ДЛИНА	ШИРИНА	ДЛИНА	ШИРИНА							
		[см]	[см]	[см]	[см]	[см]	[кг]	[бар]	[л]	[л]	[см]	[с]
SCB-1	574577	140	140	100	100	10	22	< 0,2	1700	2000	160	60-90

ПРЕДЛАГАЕМЫЕ КОМПЛЕКТЫ ДЛЯ СПАСЕНИЯ

КОД	ОПИСАНИЕ	КОМПЛЕКТ ДЛЯ ДЛИННЫХ БОЛЬШЕГРУЗНЫХ АВТОМОБИЛЕЙ	КОМПЛЕКТ ДЛЯ БОЛЬШЕГРУЗНЫХ АВТОМОБИЛЕЙ
		Количество [шт]	
1	527296 MS 45	2	1
2	527298 MS 210	4	2
3	545632 КОНТРОЛЛЕР ФКТ-6	1	
4	545631 КОНТРОЛЛЕР ФКТ-4		1
5	545639 КОМПРЕССОР/ВОЗДУХОДУВКА	1	1
6	577957 ШЛАНГ ДЛЯ НАПОЛНЕНИЯ (ЖЕЛТЫЙ 15 М)	6	3
7	577958 ШЛАНГ ДЛЯ НАПОЛНЕНИЯ (ЧЕРНЫЙ 15 М)	1	1
8	574577 SCB-1	3	2
9	574578 ШЛАНГ ДЛЯ НАПОЛНЕНИЯ 10 М	3	2
10	574580 ВОЗДУХОДУВКА	1	1
11	574579 3-Х ХОДОВОЙ РАЗДЕЛИТЕЛЬ	1	1
12	574581 СЛЕПАЯ МУФТА	1	1
13	578468 КОМПЛЕКТ ДЛЯ РЕМОНТА	1	1
14	581228 ТЕЛЕСКОПИЧЕСКИЙ СТЕРЖЕНЬ	3	2
15	581229 КЛИН	2	2
16	581227 ЗАЩИТНАЯ ПАНЕЛЬ ДРЕВЕСИНА + АНТИСКОЛЬЗЯЩАЯ ПОВЕРХНОСТЬ	5	3
17	579669 ВЕРХНЯЯ КРЫШКА ПВХ	3	2
18	581226 ВЕРХНЯЯ КРЫШКА РЕЗИНОВАЯ	3	2





Пневматические домкраты низкого давления предназначены для подъема предметов больших размеров. Специальная рельефная поверхность TOP GRIP на верхней и нижней стороне пневматического домкрата предотвращает скольжение, прокалывание, повреждения и преждевременный износ материала. Пневматические домкраты используются для подъема грузовых автомобилей, железнодорожных вагонов и других транспортных средств и предметов.

Sawal
0.5
BAR

Высота подъема до 2,1 м

Идеально для буксировки - спасательные операции

Рельефная поверхность антискользящая поверхность

Для всех типов поверхностей (камень, стекло, металл)



КОНТРОЛЛЕРЫ

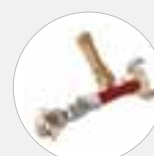


КОНТРОЛЛЕР
ОДИНАРНЫЙ
0,5 БАР
553361

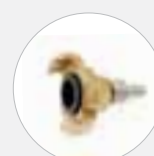


КОНТРОЛЛЕР
ДВОЙНОЙ
0,5 БАР
507801

АДАПТЕРЫ

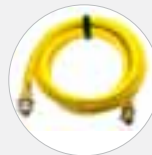


SHUT-OFF +
ПРЕДОХРАНИ-
ТЕЛЬНЫЙ КЛАПАН
0,5 БАР
577465



МУФТА
ГЕКА /26
529704

ШЛАНГ ДЛЯ НАПОЛНЕНИЯ



ТИП	5 м	15 м
Красный	563931	577956
Желтый	507802	577957
Черный	507803	577958

ТЕХНИЧЕСКИЕ ДАННЫЕ

ТИП	КОД	РАЗМЕРЫ		МАССА	РАБОЧЕЕ ДАВЛЕНИЕ	НОМИНАЛЬНЫЙ ОБЪЕМ	ТРЕБУЕМЫЙ ОБЪЕМ ВОЗДУХА	МАКС. ГРУЗОПОДЪЕМНОСТЬ	МАКС. ВЫСОТА ПОДЪЕМА	КЛАПАН ДЛЯ НАПОЛНЕНИЯ
		ДИАМЕТР	ВЫСОТА							
		[см]	[см]							[кг]
MS 45	527296	102	10	16	0,5	368	551	4	45	R 1/2"-внутренняя резьба
MS 122	527297	135	10	30	0,5	1745	2618	7	122	R 3/4"-наружная резьба
MS 210	527298	145	10	43	0,5	3466	5199	9	210	R 3/4"-наружная резьба



ПНЕВМАТИЧЕСКИЕ ДОМКРАТЫ СРЕДНЕГО ДАВЛЕНИЯ 1,0 БАР

1. 3.



Пневматические домкраты среднего давления дают возможность высокого поднятия грузов. Благодаря мягкому дну идеально подходят для поднятия мягких предметов, так как сила поднятия распределяется на всю поверхность.



Отличные характеристики на мягких поверхностях	Подходят для высоких поднятий грузов	Чрезвычайно прочный материал	Чрезвычайно быстрое наполнение и сдувание
--	--------------------------------------	------------------------------	---

КОНТРОЛЛЕРЫ

АДАПТЕРЫ



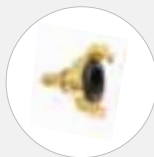
КОНТРОЛЛЕР
ОДИНАРНЫЙ
1,0 БАР
551503



ЗАПОРНЫЙ И
ПРЕДОХРАНИ-
ТЕЛЬНЫЙ КЛАПАН
1,0 БАР
551504



КОНТРОЛЛЕР
ДВОЙНОЙ
1,0 БАР
504061

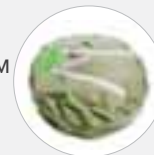


МУФТА
GEKA / 26
575711

СУМКА ДЛЯ ПЕРЕНОСИ
(ДЛЯ 2-Х ПНЕВМАТИЧЕСКИХ ДОМКРАТОВ)

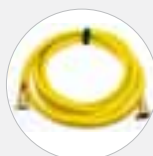


КОНТРОЛЛЕР ДВОЙНОЙ
С УПРАВЛЕНИЕМ
ТИПА ДЖОЙСТИК, С
ПРЕДОХРАНИТЕЛЬНЫМ
КЛАПАНОМ 1,0 БАР –
ПЛАСТИКОВЫЙ
КОРПУС
528119



521483 MA
521485 MB
521486 MC
521487 MD

ШЛАНГ ДЛЯ НАПОЛНЕНИЯ



ТИП	5 м	10 м
Красный	525662	538935
Желтый	504063	519817
Черный	504064	577464



ВЕРХНЕЕ TOP
GRIP ПОКРЫТИЕ
ПОСТАВЛЯЕТСЯ
НА ЗАКАЗ

ТЕХНИЧЕСКИЕ ДАННЫЕ

ТИП	КОД	РАЗМЕРЫ		МАССА	РАБОЧЕЕ ДАВЛЕНИЕ	НОМИНАЛЬНЫЙ ОБЪЕМ	ТРЕБУЕМЫЙ ОБЪЕМ ВОЗДУХА	МАКС. ГРУЗОПОДЪЕМНОСТЬ	МАКС. ВЫСОТА ПОДЪЕМА	КЛАПАН ДЛЯ НАПОЛНЕНИЯ
		ДИАМЕТР	ВЫСОТА							
		[см]	[см]							
MA	521478	61	5	7,5	1,0	126	251	3	43	R 3/8" наружная резьба
MB	521479	76	5	12	1,0	268	535	4,7	59	R 3/8" наружная резьба
MC	521481	91	5	15	1,0	397	793	6,7	61	R 3/8" наружная резьба
MD	521482	122	10	35	1,0	1168	2337	12	100	R 3/8" наружная резьба



Sauval
1.9
BAR

Спасательный комплект USAR - портативная и автономная система с грузоподъемностью 9 тонн. Первоначально комплект был предназначен для спасательных парашютных подразделений ВВС США. Спасательный комплект GI - легкий и быстро готов к установке/извлечению на месте аварии.

Мягкое
дно

Легкий

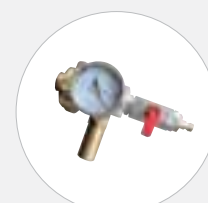
Быстро готов к
использованию

Для всех типов
поверхностей (камень,
стекло, металл)



АХ КОМПЛЕКТ

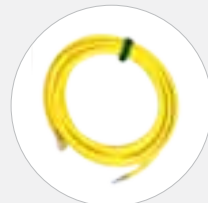
КОД	ОПИСАНИЕ	КОЛИЧЕСТВО [шт]
525022	Пневматический домкрат АХ	2
551149	Контроллер одинарный 1,9 бар	2
551152	Шланг для наполнения 3м, черный	2
76685	Шланг для наполнения 5 м, желтый	1
551150	Разделитель для наполнения, Y-образный	1
551154	Рюкзак для комплекта АХ	1
551151	Баллон сжатого воздуха 300 бар, 5 л	2
523835	Редукционный клапан 200/300 бар	1
522050	Комплект для ремонта	1



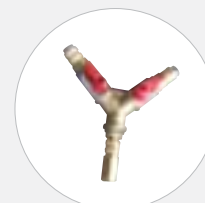
КОНТРОЛЛЕР ОДИНАРНЫЙ
1,9 БАР
551149



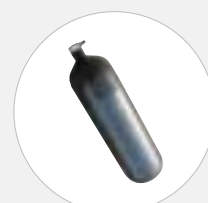
ШЛАНГ ДЛЯ НАПОЛНЕНИЯ
3М, ЧЕРНЫЙ
551152



ШЛАНГ ДЛЯ НАПОЛНЕНИЯ
5 М, ЖЕЛТЫЙ, 76685



РАЗДЕЛИТЕЛЬ ДЛЯ НАПОЛНЕНИЯ,
Y-ОБРАЗНЫЙ, 551150



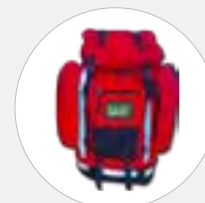
БАЛЛОН СЖАТОГО
ВОЗДУХА 300 БАР, 5Л
551151



РЕДУКТОР ВОЗДУШНЫЙ
200/300 БАР
523835



КОМПЛЕКТ ДЛЯ
РЕМОНТА
522050



РЮКЗАК ДЛЯ
КОМПЛЕКТА АХ
551154

ТЕХНИЧЕСКИЕ ДАННЫЕ

ТИП	КОД	РАЗМЕРЫ		МАССА	РАБОЧЕЕ ДАВЛЕНИЕ	НОМИНА- ЛЬНЫЙ ОБЪЕМ	ТРЕБУЕМЫЙ ОБЪЕМ ВОЗДУХА	МАКС. ГРУЗОПОД- ЪЕМНОСТЬ	МАКС. ВЫСОТА ПОДЪЕМА	КЛАПАН ДЛЯ НАПОЛНЕНИЯ
		ДИАМЕТР	ВЫСОТА							
		[см]	[см]							
АХ-1	525022	55	5	4,0	1,9	107	310	4,5	45	Размер резьбы R 3/8" - наружная резьба



Пневматические домкраты высокого давления предназначены для подъема тяжелых грузов. Так как их максимальная сила действует на очень ограниченную поверхность, пневматические домкраты идеально подходят для поднятия жестких предметов в условиях ограниченного пространства. Благодаря своей особой конструкции, используются для перемещения грузов, поднятия тяжелых грузовых автомобилей или самолетов, а также в других подобных ситуациях.

**Исключительная
прочность**

**Высокие
нагрузки**

**Сертификат
EN 13731**

**Малая
толщина**



8
BAR

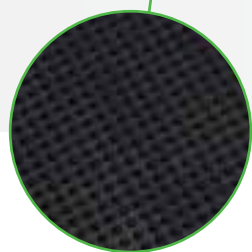
Saiva

FLAT
BAR

Saiva

10
BAR

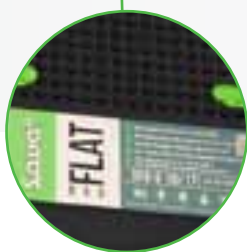
Saiva



Уникальная
противоскользящая
отпорная поверхность



Светоотражающая
маркировка по углам



Ясные и четкие
этикетки



Прочные ручки



Защищенные края



Сертификат
EN 13731

Максимально два
пневматических домкрата,
один поверх другого

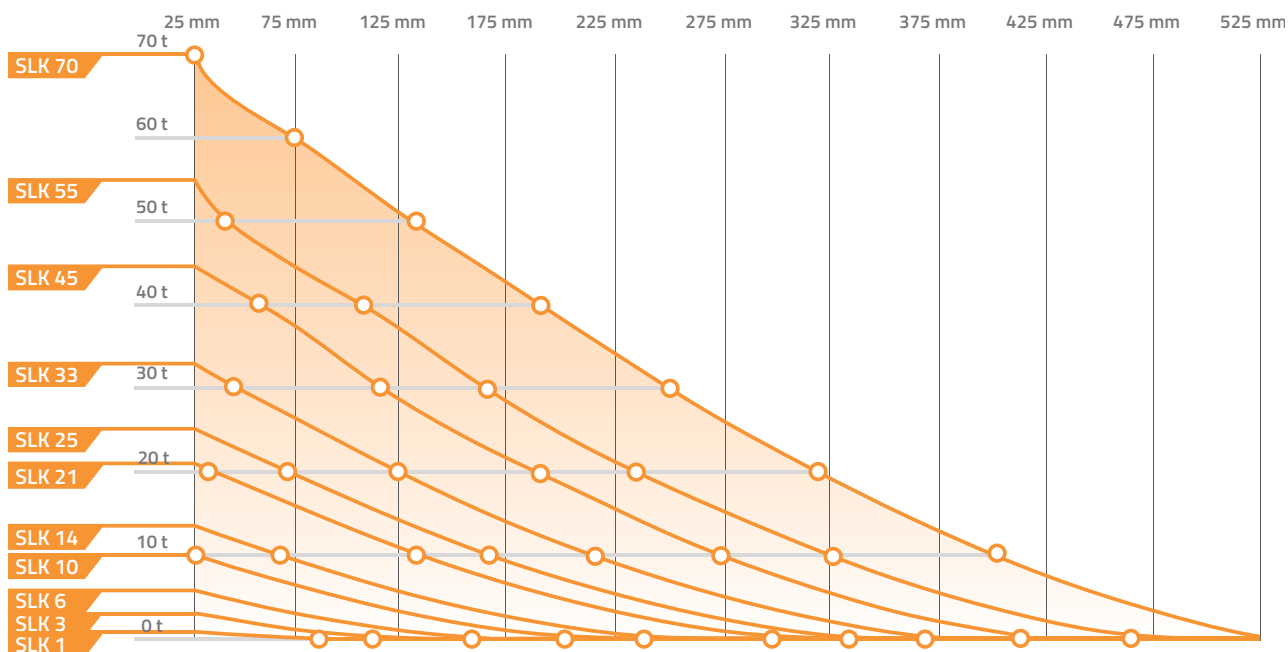
Исключительная
прочность

Малая
толщина

ТЕХНИЧЕСКИЕ ДАННЫЕ

ТИП	КОД	РАЗМЕРЫ			МАССА	РАБОЧЕЕ ДАВЛЕНИЕ		ТРЕБУЕМЫЙ ОБЪЕМ ВОЗДУХА		МАКС. ГРУЗОПОДЪЕМНОСТЬ		МАКС. ВЫСОТА ПОДЪЕМА	
		ДЛИНА	ШИРИНА	ВЫСОТА		[бар]	[Psi]	[л]	[ft ³]	[т]	[тонны]	[см]	[дюймы]
		[см]	[см]	[см]									
SLK 1	77973	15	15	2,5	0,55	8	116	5	0,2	0,8	0,9	8	3,1
SLK 3	77974	22,5	22,5	2,5	1,25	8	116	15	0,5	2,7	3	13	5,1
SLK 6	77975	30	30	2,5	2	8	116	42	1,5	5,5	6,1	16	6,3
SLK 10	76734	38	38	2,5	3,5	8	116	86	3,0	10,1	11,1	21	8,3
SLK 14	76735	45	45	2,5	5	8	116	152	5,4	13,5	14,9	25	9,8
SLK 21	76736	55	55	2,5	7	8	116	296	10,5	21,1	23,2	30	11,8
SLK 25	76737	61	61	2,5	9	8	116	416	14,7	25,2	27,7	34	13,4
SLK 33	76738	69	69	2,5	11	8	116	621	21,9	33	36,3	38	15
SLK 45	76739	78	78	2,5	14	8	116	921	32,5	44,6	49,1	42	16,5
SLK 55	76794	87	87	2,5	18	8	116	1305	46,1	55	60,5	47	18,5
SLK 70	573241	94,5	94,5	2,5	22,5	8	116	1505	53,2	70,4	77,4	52	20,5

ВЫСОТА ПОДЪЕМА [mm]



ГРУЗОПОДЪЕМНОСТЬ [т]



ПНЕВМАТИЧЕСКИЕ ДОМКРАТЫ ВЫСОКОГО ДАВЛЕНИЯ 8 БАР

1. 5.



**Сертификат
EN 13731**

**Максимально два
пневматических домкрата,
один поверх другого**

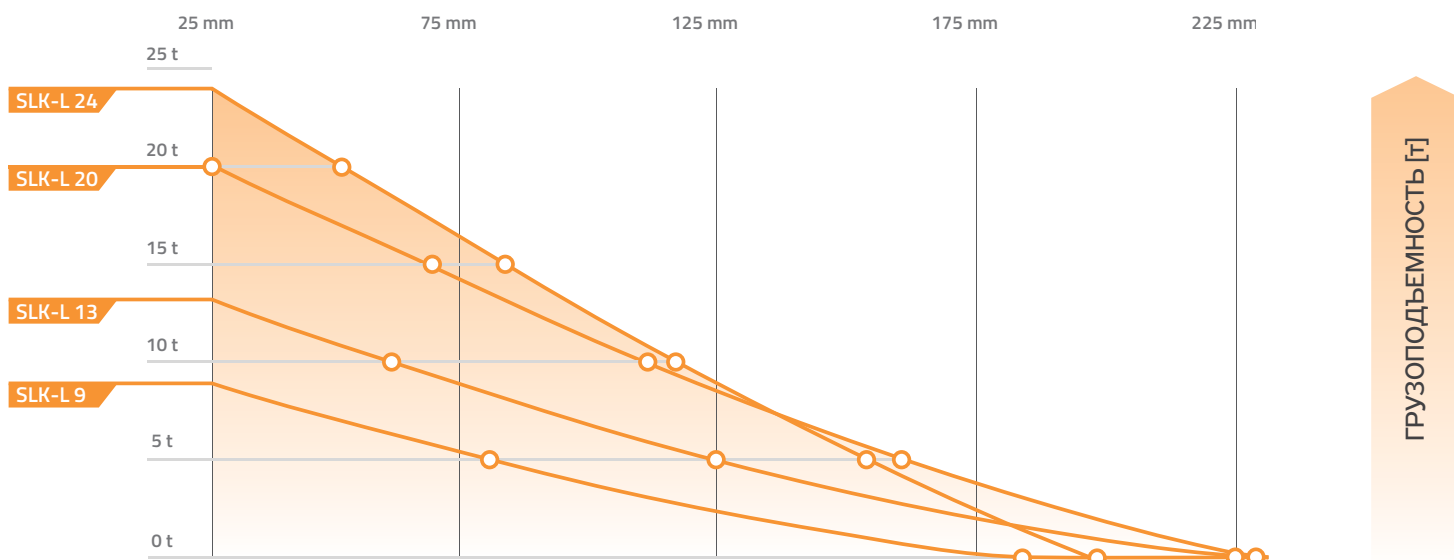
**Малая
ширина**

**Простота в
эксплуатации**

ТЕХНИЧЕСКИЕ ДАННЫЕ

ТИП	КОД	РАЗМЕРЫ			МАССА [кг]	РАБОЧЕЕ ДАВЛЕНИЕ		ТРЕБУЕМЫЙ ОБЪЕМ ВОЗДУХА		МАКС. ГРУЗОПОД- ЪЕМНОСТЬ		МАКС. ВЫСОТА ПОДЪЕМА	
		ДЛИНА	ШИРИНА	ВЫСОТА		[бар]	[Psi]	[л]	[ft ³]	[т]	[тонны]	[см]	[дюймы]
		[см]	[см]	[см]									
SLK-L 9	519833	45	30	2,5	3,3	8	116	95	3,4	8,9	9,8	19	7,5
SLK-L 13	519834	50	37,5	2,5	4,5	8	116	170	6,0	13,2	14,5	23	9,1
SLK-L 20	519837	75	37,5	2,5	6,5	8	116	270	9,5	20,2	22,2	23	9,1
SLK-L 24	77983	102	32	2,5	7,8	8	116	220	7,8	24	26,4	20	7,9

ВЫСОТА ПОДЪЕМА [mm]



ГРУЗОПОДЪЕМНОСТЬ [т]



Сертификат
EN 13731

Максимально три
пневматических домкрата,
один поверх другого

Отличная
стабильность

Плоская
поверхность

ТЕХНИЧЕСКИЕ ДАННЫЕ

ТИП	КОД	РАЗМЕРЫ			МАССА	РАБОЧЕЕ ДАВЛЕНИЕ		ТРЕБУЕМЫЙ ОБЪЕМ ВОЗДУХА		МАКС. ГРУЗОПОДЪЕМНОСТЬ		МАКС. ВЫСОТА ПОДЪЕМА		МАКС. ГРУЗОПОДЪЕМНОСТЬ ПРИ МАКС. ВЫСОТЕ	
		ДЛИНА	ШИРИНА	ВЫСОТА		[бар]	[Psi]	[л]	[ft3]	[т]	[тонны]	[см]	[дюймы]	[т]	[тонны]
SFB-K 7/17	519883	55	55	2,5	7	8	116	224	7,9	21,1	23,2	17	6,7	6,7	7,4
SFB-K 10/17	519884	61	61	2,5	9	8	116	350	12,4	25,2	27,7	17	6,7	9,5	10,5
SFB-K 20/17	519885	78	78	2,5	14	8	116	520	18,4	44,6	49,1	17	6,7	20,2	22,2
SFB-K 33/17	519886	91,5	91,5	2,5	20	8	116	810	28,6	64	70,4	17	6,7	33,3	36,6

ОБОРУДОВАНИЕ (ПОДХОДИТ ТОЛЬКО ДЛЯ ПЛОСКИХ ПНЕВМАТИЧЕСКИХ ДОМКРАТОВ)



КОНТРОЛЛЕР ТРОЙНОЙ
С АВАРИЙНЫМ КЛАПАНОМ
8 БАР, МЕТАЛЛИЧЕСКИЙ
КОРПУС
544124

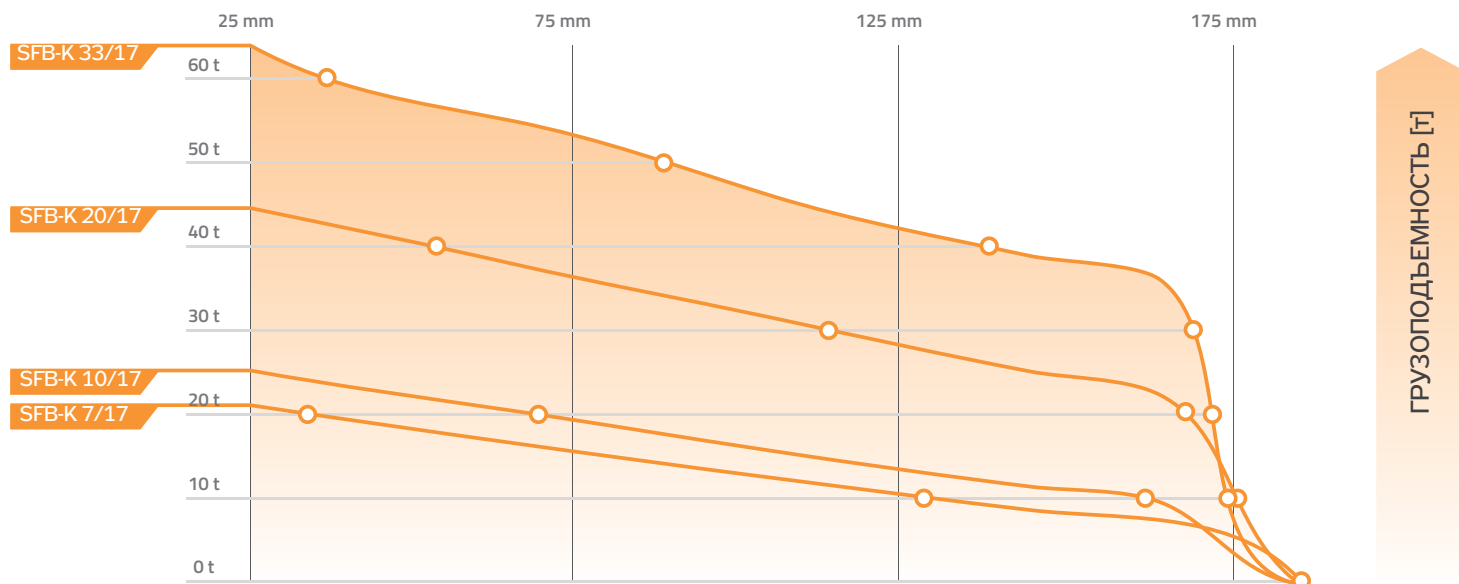


КОМПЛЕКТ РЕМНЕЙ
ДЛЯ СОЕДИНЕНИЯ ТРЕХ
ПЛОСКИХ ПНЕВМАТИЧЕСКИХ
ДОМКРАТОВ, ОРАНЖЕВЫЙ
(4 ШТ В КОМПЛЕКТЕ)
530545



КОМПЛЕКТ ДЛЯ
СОЕДИНЕНИЯ ДВУХ
ПЛОСКИХ
ПНЕВМАТИЧЕСКИХ
ДОМКРАТОВ
(4 ШТ В КОМПЛЕКТЕ)
529480

ВЫСОТА ПОДЪЕМА [mm]



ОБОРУДОВАНИЕ ДЛЯ ПНЕВМАТИЧЕСКИХ ДОМКРАТОВ ВЫСОКОГО ДАВЛЕНИЯ 8 БАР

ШЛАНГ ДЛЯ НАПОЛНЕНИЯ



ТИП	5 м	10 м
Красный	516191	516193
Желтый	517967	517968
Синий	516192	516194
Серый	529317	529318



КОНТРОЛЛЕРЫ



КОНТРОЛЛЕР
ОДИНАРНЫЙ 8 БАР
76681



РУЧНОЙ КОНТРОЛЛЕР С ДВОЙНЫМ
КРЕПЛЕНИЕМ С АВАРИЙНЫМ
ВЫКЛЮЧАТЕЛЕМ 8 БАР
519820



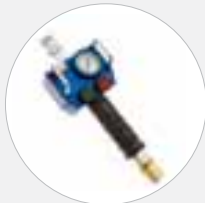
КОНТРОЛЛЕР
ДВОЙНОЙ 8 БАР
76682



КОНТРОЛЛЕР ДВОЙНОЙ
С УПРАВЛЕНИЕМ ТИПА
ДЖОЙСТИК,
С АВАРИЙНЫМ
КЛАПАНОМ 8 БАР,
С ПЛАСТИКОВЫМ
КОРПУСОМ, 528126



КОНТРОЛЛЕР ДВОЙНОЙ
С УПРАВЛЕНИЕМ ТИПА
ДЖОЙСТИК,
С АВАРИЙНЫМ
КЛАПАНОМ 8 БАР,
СВЕТОДИОДЫ,
ПЛАСТИКОВЫЙ КОРПУС
576803



РУЧНОЙ ОДИНАРНЫЙ
КОНТРОЛЛЕР С
АВАРИЙНЫМ
КЛАПАНОМ 8 БАР
519819



КОНТРОЛЛЕР
ДВОЙНОЙ С
АВАРИЙНЫМ
КЛАПАНОМ 8 БАР,
МЕТАЛЛИЧЕСКИЙ
КОРПУС
528132



КОНТРОЛЛЕР
ДВОЙНОЙ 8 БАР
В КЕЙСЕ
579558

ПРОЧЕЕ ОБОРУДОВАНИЕ



ШЛАНГ С ЗАПОРНЫМ
КРАНОМ 0,5 М
525278



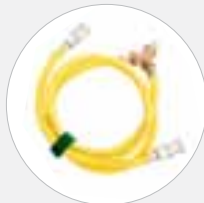
ШЛАНГ С ЗАПОРНЫМ
КРАНОМ И АВАРИЙНЫМ
КЛАПАНОМ
8 БАР, 10М
544111



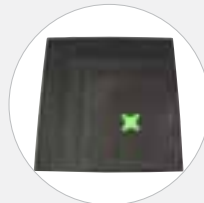
НОЖНОЙ НАСОС
8 БАР
538320



ЗАПОРНЫЙ КРАН И
АВАРИЙНЫЙ КЛАПАН
8 БАР
519051



РАЗДЕЛИТЕЛЬ ДЛЯ
НАПОЛНЕНИЯ 1 М,
ЖЕЛТЫЙ
522999



НЕСУЩИЕ ПЛАСТИНЫ
НЕСУЩАЯ ПЛАСТИНА # 350 556308
НЕСУЩАЯ ПЛАСТИНА # 420 556309
НЕСУЩАЯ ПЛАСТИНА # 520 556310
НЕСУЩАЯ ПЛАСТИНА # 670 556311

МИНИ КОМПЛЕКТ



SLK 1
77973

SLK 3
77974
SLK 6
77975

СПЕЦИАЛЬНАЯ РЕДУКЦИОННАЯ СИСТЕМА
ДАВЛЕНИЯ, 523000

ФУТЛЯР ДЛЯ ПЕРЕНОСКИ
528871

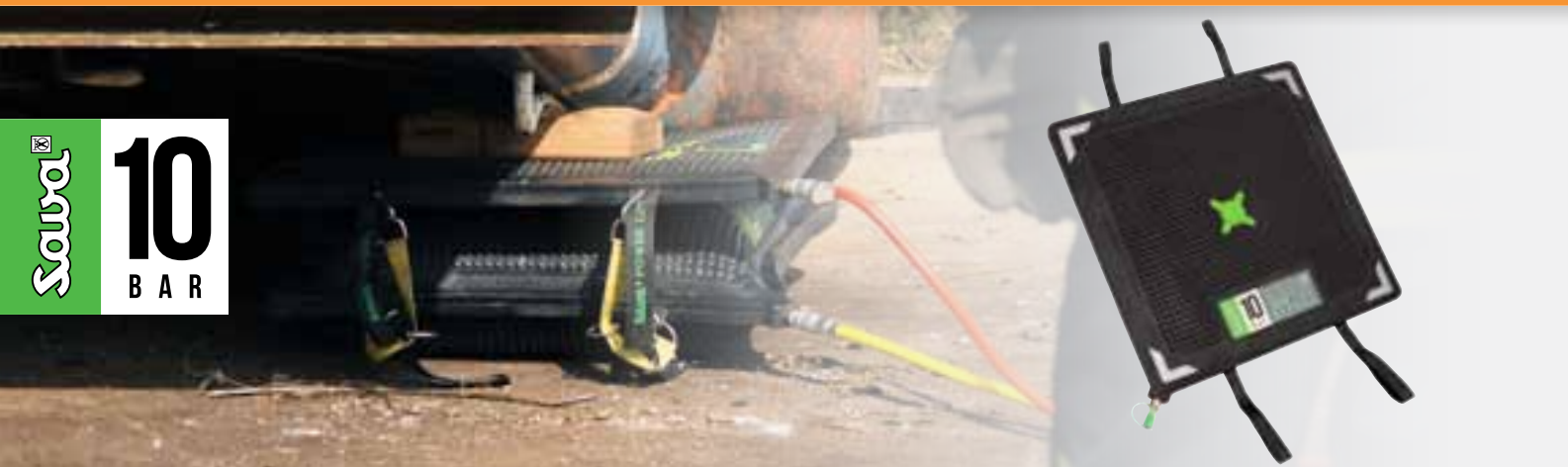
ЖЕЛТЫЙ ШЛАНГ
517967

БАЛЛОН СЖАТОГО ВОЗДУХА
523002

РАЗДЕЛИТЕЛЬ ДЛЯ
НАПОЛНЕНИЯ
522999

1. 5.

ПНЕВМАТИЧЕСКИЕ ДОМКРАТЫ ВЫСОКОГО ДАВЛЕНИЯ 10 БАР



Сертификат EN 13731

Повышенная грузоподъемность

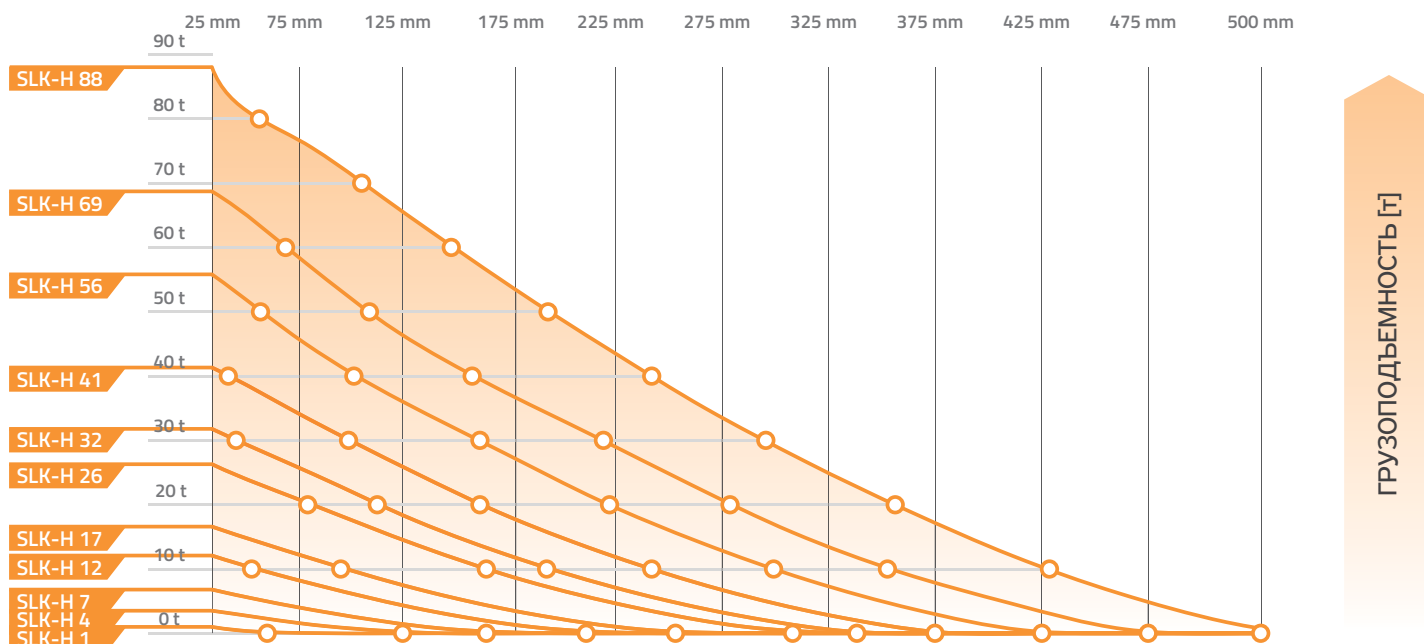
Совместимость с пневматическими домкратами 8 бар

Высокие нагрузки

ТЕХНИЧЕСКИЕ ДАННЫЕ

ТИП	КОД	РАЗМЕРЫ			МАССА	РАБОЧЕЕ ДАВЛЕНИЕ		ТРЕБУЕМЫЙ ОБЪЕМ ВОЗДУХА		МАКС. ГРУЗОПОДЪЕМНОСТЬ		МАКС. ВЫСОТА ПОДЪЕМА	
		ДЛИНА	ШИРИНА	ВЫСОТА		[бар]	[Psi]	[л]	[ft ³]	[т]	[тонны]	[см]	[дюймы]
		[см]	[см]	[см]									
SLK-H 1	291240	15	15	2,5	0,55	10	145	7	0,3	1	1,1	8	3,1
SLK-H 4	291241	22,5	22,5	2,5	1,25	10	145	19	0,7	3,3	3,6	13	5,1
SLK-H 7	291242	30	30	2,5	2	10	145	52	1,9	6,8	7,5	16	6,3
SLK-H 12	291243	38	38	2,5	3,5	10	145	106	3,8	12,1	13,3	21	8,3
SLK-H 17	291244	45	45	2,5	5	10	145	186	6,6	16,6	18,3	25	9,8
SLK-H 26	291245	55	55	2,5	7	10	145	362	12,8	26,3	28,9	30	11,8
SLK-H 32	291246	61	61	2,5	9	10	145	508	18,0	31,8	35	34	13,4
SLK-H 41	291247	69	69	2,5	11	10	145	759	26,8	41,3	45,4	38	15
SLK-H 56	291248	78	78	2,5	14,1	10	145	1122	39,7	55,8	61,4	42	16,5
SLK-H 69	291249	87	87	2,5	18,2	10	145	1595	56,4	68,7	75,6	47	18,5
SLK-H 88	291250	94,5	94,5	2,6	22,7	10	145	1650	58,3	88	96,8	52	20,5

ВЫСОТА ПОДЪЕМА [mm]



ШЛАНГ ДЛЯ НАПОЛНЕНИЯ



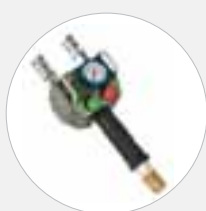
ТИП	5 м	10 м
Красный	291261	291265
Желтый	291260	291264
Синий	291262	291266
Серый	291263	291267



КОНТРОЛЛЕРЫ



КОНТРОЛЛЕР
ОДИНАРНЫЙ
10 БАР
291258



РУЧНОЙ КОНТРОЛЛЕР
ДВОЙНОЙ С
АВАРИЙНЫМ
КЛАПАНОМ 10 БАР
291257



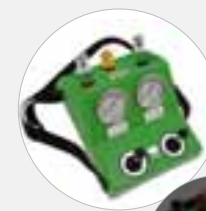
КОНТРОЛЛЕР
ДВОЙНОЙ 10 БАР
В КЕЙСЕ
579559



КОНТРОЛЛЕР
ДВОЙНОЙ
10 БАР
291259



КОНТРОЛЛЕР
ДВОЙНОЙ С
АВАРИЙНЫМ
КЛАПАНОМ 10 БАР,
ПЛАСТИКОВЫЙ
КОРПУС
291255



КОНТРОЛЛЕР
ДВОЙНОЙ С
АВАРИЙНЫМ
КЛАПАНОМ 10 БАР,
СВЕТОДИОДЫ,
ПЛАСТИКОВЫЙ
КОРПУС
291286



РУЧНОЙ КОНТРОЛЛЕР
ОДИНАРНЫЙ С
АВАРИЙНЫМ
КЛАПАНОМ 10 БАР
291256

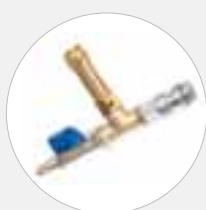


КОНТРОЛЛЕР ДВОЙНОЙ С
АВАРИЙНЫМ КЛАПАНОМ
10 БАР, МЕТАЛЛИЧЕСКИЙ
КОРПУС
291254

АДАПТЕРЫ



АДАПТЕРЫ
8 БАР / 10 БАР
291284



ЗАПОРНЫЙ КРАН И
АВАРИЙНЫЙ КЛАПАН
10 БАР
291282



ШЛАНГ С ЗАПОРНЫМ
КРАНОМ И АВАРИЙНЫМ
КЛАПАНОМ 10 БАР
291290

простое
переключение на
оборудование
8 бар

ОБОРУДОВАНИЕ ДЛЯ НАПОЛНЕНИЯ ПНЕВМАТИЧЕСКИХ ДОМКРАТОВ

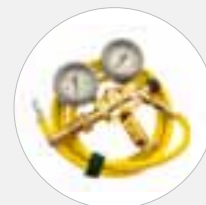
Оборудование для наполнения обеспечивает точное управление, высокую степень надежности и долгий срок службы. Оборудование подходит для использования при всех пневматических домкратах Savatech - от источника воздуха до контроллера.



БАЛЛОН СЖАТОГО ВОЗДУХА 300 БАР, 6 Л
528746



СУМКА ДЛЯ ПЕРЕНОСКИ БАЛЛОНА СО СЖАТЫМ ВОЗДУХОМ
519811



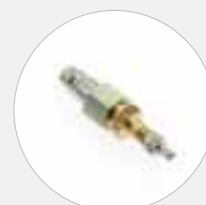
РЕДУКЦИОННЫЙ КЛАПАН 200/300 БАР
523835



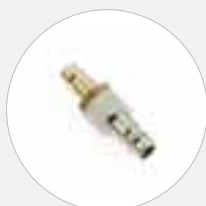
КОМПЛЕКТ УНИВЕРСАЛЬНЫХ РАЗЪЕМНЫХ СОЕДИНЕНИЙ
519809



РАЗЪЕМНОЕ СОЕДИНЕНИЕ ДЛЯ НАПОЛНЕНИЯ ДЛЯ ГРУЗОВИКА
519806



КЛАПАН ДЛЯ ГРУЗОВИКА
519805



РАЗЪЕМНОЕ СОЕДИНЕНИЕ ДЛЯ СЖАТОГО ВОЗДУХА
519808



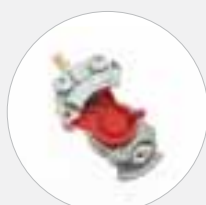
АДАПТЕР РАЗЪЕМНОЕ СОЕДИНЕНИЕ ДЛЯ НАПОЛНЕНИЯ ДЛЯ ГРУЗОВИКА
519807



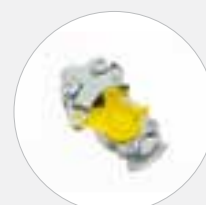
ДВОЙНОЕ РАЗЪЕМНОЕ СОЕДИНЕНИЕ ДЛЯ БАЛЛОНА СЖАТОГО ВОЗДУХА
529383



ТРОЙНОЕ РАЗЪЕМНОЕ СОЕДИНЕНИЕ ДЛЯ БАЛЛОНА СЖАТОГО ВОЗДУХА
529384



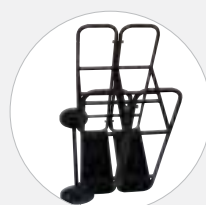
РАЗЪЕМНОЕ СОЕДИНЕНИЕ ДЛЯ СЖАТОГО ВОЗДУХА ДЛЯ ГРУЗОВИКА
529005



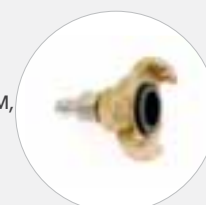
РАЗЪЕМНОЕ СОЕДИНЕНИЕ ДЛЯ СЖАТОГО ВОЗДУХА ДЛЯ ГРУЗОВИКА – СЛЕПАЯ МУФТА
529006



ПОДСТАВКА - ДЛЯ 2-Х БАЛЛОНОВ С СЖАТЫМ ВОЗДУХОМ, МОДУЛЬНАЯ СИСТЕМА ДЛЯ 6 Л
542868



ПОДСТАВКА - ДЛЯ 4-Х БАЛЛОНОВ С СЖАТЫМ ВОЗДУХОМ, МОДУЛЬНАЯ СИСТЕМА ДЛЯ 6 Л
542872



АДАПТЕР ДЛЯ СТРОИТЕЛЬНОГО КОМПРЕССОРА
529704

ОБОРУДОВАНИЕ ДЛЯ НАПОЛНЕНИЯ ПНЕВМАТИЧЕСКИХ ДОМКРАТОВ (ПОДХОДИТ ТОЛЬКО ДЛЯ ПНЕВМАТИЧЕСКИХ ДОМКРАТОВ 10 БАР)



РЕДУКЦИОННЫЙ КЛАПАН 300 БАР
557311



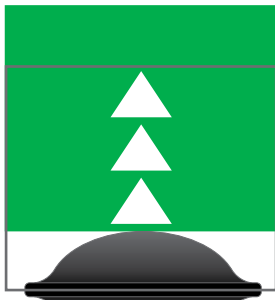
Обычные и плоские пневматические домкраты предназначены для подъема, опускания, установки, раздвигания, толкания и перемещения грузов весом до 88 000 кг. Они подходят для использования в спасательных операциях и в промышленности.



**СОБЛЮДАЙТЕ
РУКОВОДСТВО ПО
ЭКСПЛУАТАЦИИ**

**Наполнение сжатым
воздухом**

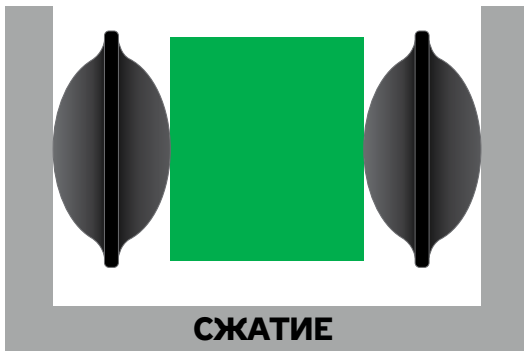
**Наполнение
водой**



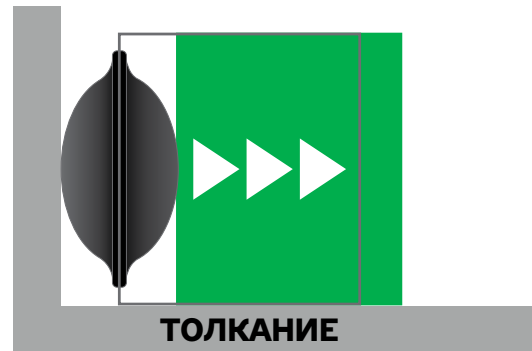
ПОДЪЕМ



РАЗДВИГАНИЕ



СЖАТИЕ



ТОЛКАНИЕ

ВНИМАНИЕ!

Несоблюдение руководства по применению может привести к различным травмам. Перед началом работы с пневматическим домкратом внимательно прочитайте руководство.



www.savatech.com/manuals/index.htm



www.savatech.eu/environmental-protection-and-rescue/manual

1. 8. ПЛОСКИЕ ПНЕВМАТИЧЕСКИЕ ДОМКРАТЫ ПО СРАВНЕНИЮ С ОБЫЧНЫМИ ПНЕВМАТИЧЕСКИМИ ДОМКРАТАМИ



Плоские пневматические домкраты

Обычные пневматические домкраты

3 ПНЕВМАТИЧЕСКИХ ДОМКРАТА ОДИН ПОВЕРХ ДРУГОГО

2 ПНЕВМАТИЧЕСКИХ ДОМКРАТА ОДИН ПОВЕРХ ДРУГОГО

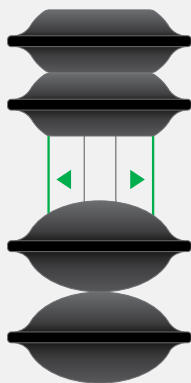


ПРЕИМУЩЕСТВА ПЛОСКИХ ПНЕВМАТИЧЕСКИХ ДОМКРАТОВ

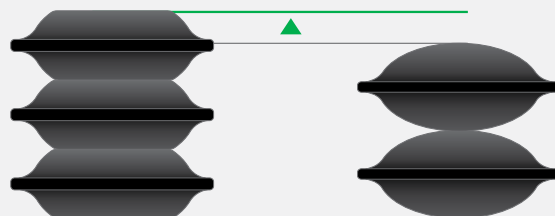
БОЛЬШАЯ ПОВЕРХНОСТЬ СОПРИКОСНОВЕНИЯ И СТАБИЛЬНОСТЬ

БОЛЕЕ ВЫСОКИЙ

Плоский пневматический домкрат

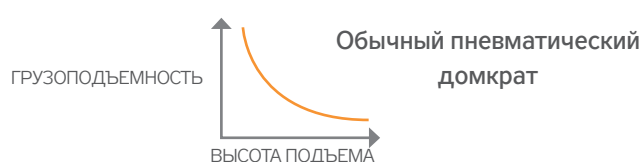
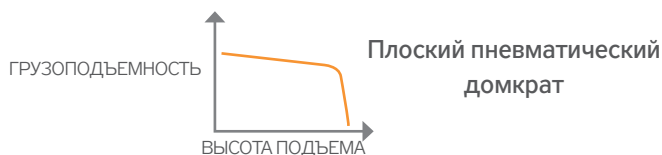


Обычный пневматический домкрат



Плоский пневматический домкрат

Обычный пневматический домкрат



Особенность плоских пневматических домкратов Savatech в том, что они остаются плоскими даже когда он полностью надуты. Когда пневматические домкраты Savatech достигают максимальной высоты подъема, выгибаются только стороны. Плоский пневматический домкрат не выгибается, что происходит с конвенциональным пневматическим домкратом под высоким давлением.



**СОБЛЮДАЙТЕ
РУКОВОДСТВО ПО
ЭКСПЛУАТАЦИИ**

**ИСПОЛЬЗУЙТЕ СРЕДСТВА
ИНДИВИДУАЛЬНОЙ
ЗАЩИТЫ**



2. 1.

НАДУВНЫЕ ДЕКОНТАМИНАЦИОННЫЕ БЛОКИ

Надувные деконтаминационные блоки используются для экстренной деконтаминации в случае воздействия опасных материалов, разлитых химических веществ, а также химического и биологического оружия массового поражения. Деконтаминационные блоки являются частью стандартного оборудования служб спасения.



Быстрая установка

Блок может быть установлен одним человеком

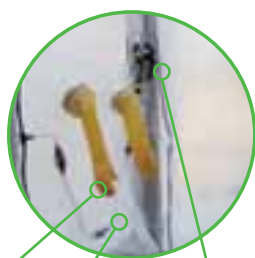
Интегрированные перчатки, распылительные насадки и система для принятия душа

Съемная/ сменная занавеска для душа и дна



СТАНДАРТНОЕ ОБОРУДОВАНИЕ - ПРИЛАГАЕТСЯ К КАЖДОМУ БЛОКУ

ВИД ИЗНУТРИ

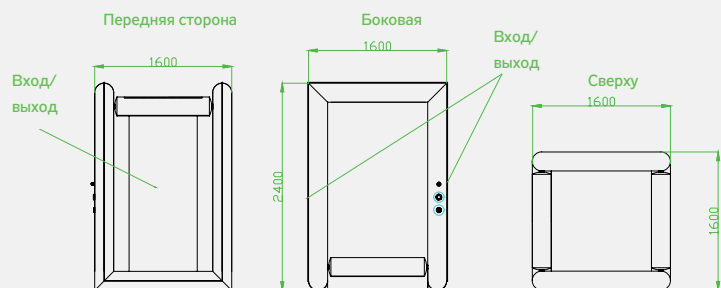


Интегрированная система для распределения воды

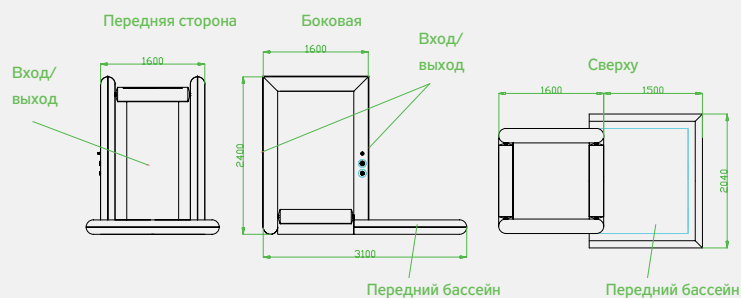
Интегрированные перчатки из латекса

Ручной душ (две заменяемые распылительные головки)

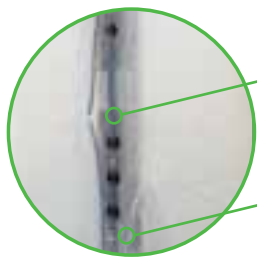
ОДИНОЧНЫЙ БЛОК AMANDA



БОЛЬШОЙ БЛОК MARTHA



ВИД ИЗНУТРИ



5 встроенных конических распылительных насадок 120° (охватывающих все внутреннее пространство) с вентилем для открывания/закрывания внутри блока°

2 быстроразъемных соединений для слива воды из системы распределения

ВИД СНАРУЖИ



Разъемное соединение Storz D для водоснабжения

ТЕХНИЧЕСКИЕ ДАННЫЕ

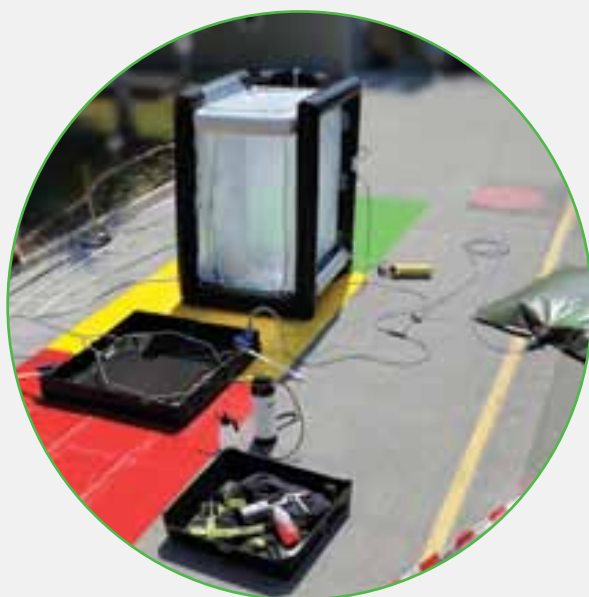
ТИП	КОД	РАЗМЕРЫ									МАССА	РАБОЧЕЕ ДАВЛЕНИЕ	ТРЕБУЕМЫЙ ОБЪЕМ ВОЗДУХА
		ВНЕШНИЕ			ВНУТРЕННИЕ			СЛОЖЕННЫЙ БЛОК					
		ДЛИНА	ШИРИНА	ВЫСОТА	ДЛИНА	ШИРИНА	ВЫСОТА	ДЛИНА	ШИРИНА	ВЫСОТА			
		[см]	[см]	[см]	[см]	[см]	[см]	[см]	[см]	[см]			
AMANDA	579702	160	160	240	116	116	220	120	80	90	37	0,3	1020
MARTHA	579703	310	204	240	116	116	220	120	80	90	40	0,3	1270

ПРЕДЛАГАЕМЫЕ КОМПЛЕКТЫ ДЛЯ ДЕКОНТАМИНАЦИИ

КОД	ОПИСАНИЕ	КОМПЛЕКТДЛЯ КАБИНЫ XL	КОМПЛЕКТДЛЯ КАБИНЫ L	БЫСТРЫЙ КОМПЛЕКТ M	БЫСТРЫЙ КОМПЛЕКТ S
		Количество [шт]			
1	БОЛЬШОЙ ДЕКОНТАМИНАЦИОННЫЙ БЛОК MARTHA	1	1		
2	БОЛЬШОЙ ДЕКОНТАМИНАЦИОННЫЙ БЛОК AMANDA				
3	ПОДДОН BERM BS 302			1	1
4	ПОДДОН BERM BS 152	1			
5	ПОДДОН BERMINI 200	1		1	
6	ЖЕЛТЫЙ ДЕКОНТАМИНАЦИОННЫЙ МАТ 3X2,5 М	1	1	1	1
7	КРАСНЫЙ ДЕКОНТАМИНАЦИОННЫЙ МАТ 3X2,5 М	1	1	1	1
8	ЗЕЛЕНЫЙ ДЕКОНТАМИНАЦИОННЫЙ МАТ 3X2,5 М	1	1	1	1
9	ЖЕЛТЫЙ ДЕКОНТАМИНАЦИОННЫЙ МАТ 5X5 М			1	1
10	РЕЗИНОВЫЙ ДЕКОНТАМИНАЦИОННЫЙ МАТ	2	2	3	3
11	ПОГРУЖНОЙ НАСОС	2		1	
12	ПОДСТАВКА ДЛЯ НАСОСА	2		1	
13	ЖЕСТКИЙ ШЛАНГ, STORZ D - 10 М	1		1	
14	ЖЕСТКИЙ ШЛАНГ, STORZ D - 3 М	2			
15	Т-ОБРАЗНЫЙ 3 X STORZ D	1			
16	РЕЗЕРВУАР ДЛЯ ЗАГРЯЗНЕННОЙ ВОДЫ RP500			1	
17	РЕЗЕРВУАР ДЛЯ ЗАГРЯЗНЕННОЙ ВОДЫ ZRP1000	1			
18	АДАПТЕР STORZ C / D	1			
19	ДЕКОНТАМИНАЦИОННЫЙ ОБРУЧ	1		1	
20	РУЧНАЯ РАСПЫЛИТЕЛЬНАЯ НАСАДКА, STORZ D	1		1	
21	РАЗДЕЛИТЕЛЬ - STORZ C / 2 X STORZ D	1		1	
22	ПОЖАРНЫЙ ШЛАНГ - STORZ D	2		2	
23	РУЧНОЙ РАСПЫЛИТЕЛЬ 2 Л	2		2	
24	РУЧНОЙ РАСПЫЛИТЕЛЬ 10 Л	1		1	
25	ЩЕТКА	2		2	
26	КОМПЛЕКТ ДЛЯ РЕМОНТА	1			
27	ЗАПАСНЫЕ ПЕРЧАТКИ (ПАРА)	2	1		
28	РЕДУКЦИОННЫЙ КЛАПАН	1	1		
29	БАЛЛОН СЖАТОГО ВОЗДУХА	1	1		
30	ВОЗДУХОДУВКА	1*	1*		

*альтернативный источник подачи воздуха (вместо # 27 и # 28)

КОМПЛЕКТДЛЯ КАБИНЫ XL



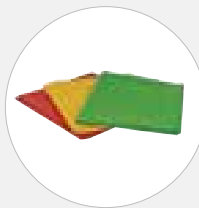
БЫСТРЫЙ КОМПЛЕКТ M



ОБОРУДОВАНИЕ ДЛЯ НАДУВНЫХ ДЕКОНТАМИНАЦИОННЫХ БЛОКОВ



ПОДДОН BERM BS 302
553718
ПОДДОН BERM BS 202
579650
ПОДДОН BERM BS 152
553715
ПОДДОН BERMINI 200
553288



ЖЕЛТЫЙ ДЕКОНТАМИНАЦИОННЫЙ
МАТ 3X2,5 м
579625
КРАСНЫЙ ДЕКОНТАМИНАЦИОННЫЙ
МАТ 3X2,5 м
579626
ЗЕЛЕНый ДЕКОНТАМИНАЦИОННЫЙ
МАТ 3X2,5 м
579628



ЖЕЛТЫЙ
ДЕКОНТАМИНАЦИОННЫЙ
МАТ 5X5м
579638



РЕЗИНОВЫЙ
ДЕКОНТАМИНАЦИОННЫЙ МАТ
578373



ПОГРУЖНОЙ НАСОС
579577



ПОДСТАВКА ДЛЯ
НАСОСА
579581



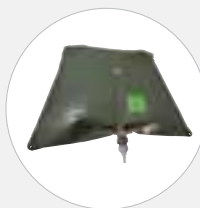
ЖЕСТКИЙ ШЛАНГ, STORZ D
579682



ЖЕСТКИЙ ШЛАНГ,
STORZ D, 3 м
579684



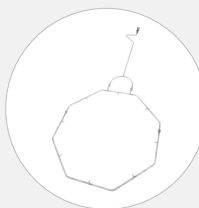
Т-ОБРАЗНЫЙ 3 X
STORZ D
579680



РЕЗЕРВУАР ДЛЯ ЗАГРЯЗНЕННОЙ
ВОДЫ RP500
579690
РЕЗЕРВУАР ДЛЯ ЗАГРЯЗНЕННОЙ
ВОДЫ ZRP1000
579688



АДАПТЕР STORZ C / D
579681



ДЕКОНТАМИНАЦИОННЫЙ
ОБРУЧ
579616



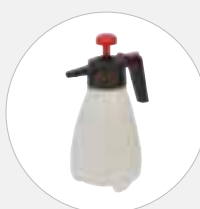
РУЧНАЯ РАСПЫЛИТЕЛЬНАЯ
НАСАДКА, STORZ D
579654



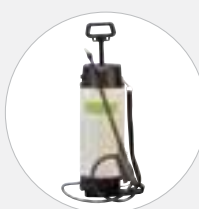
РАЗДЕЛИТЕЛЬ - STORZ
C / 2 X STORZ D
579641



ПОЖАРНЫЙ ШЛАНГ -
STORZ D
579657



РУЧНОЙ РАСПЫЛИТЕЛЬ 2 л
579639



РУЧНОЙ РАСПЫЛИТЕЛЬ 10л
579640



ЩЕТКА
579621



КОМПЛЕКТ ДЛЯ РЕМОНТА
579730



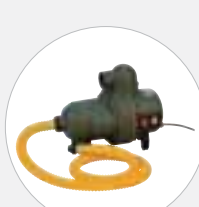
ЗАПАСНЫЕ ПЕРЧАТКИ (ПАРА)
579685



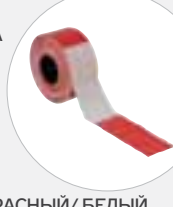
РЕДУКЦИОННЫЙ
КЛАПАН
523835



БАЛЛОН СЖАТОГО ВОЗДУХА
528746



ВОЗДУХОДУВКА
549880



КРАСНЫЙ/ БЕЛЫЙ
СКОТЧ
579678



СКЛАДЫВАЮЩИЙСЯ
ПРЕДУПРЕЖДАЮЩИЙ
КОНУС, 579677



КОМПЛЕКТ
ПРЕДУПРЕЖДАЮЩИХ
ТАБЛИЦ, 579691



**СОБЛЮДАЙТЕ
РУКОВОДСТВО ПО
ЭКСПЛУАТАЦИИ**

**ИСПОЛЬЗУЙТЕ СРЕДСТВА
ИНДИВИДУАЛЬНОЙ
ЗАЩИТЫ**



Надувные носилки подходят для использования в любых условиях и обеспечивают высочайший уровень безопасности и защиты раненых во время спасательной операции, как на суше, так и в воде или воздухе. Их компактная конструкция позволяет простую погрузку в автомобиль, лодку, вертолет или самолет.

Плавающая конструкция

Отличная стабильность

Может использоваться в любых условиях

Мягкие ручки для переноса



СТАНДАРТНОЕ ОБОРУДОВАНИЕ - ПРИЛАГАЕТСЯ КО ВСЕМ НАДУВНЫМ НОСИЛКАМ



СУМКА ДЛЯ ПЕРЕНОСКИ



ШЛАНГ ДЛЯ НАПОЛНЕНИЯ

АКСЕССУАРЫ - ИЗГОТОВЛЕНИЕ НА ЗАКАЗ



РУЧНОЙ НАСОС



КОМПЛЕКТ ДЛЯ РЕМОНТА

ТЕХНИЧЕСКИЕ ДАННЫЕ

ТИП	КОД	РАЗМЕРЫ			МАССА	РАБОЧЕЕ ДАВЛЕНИЕ	ГРУЗОПОДЪЕМНОСТЬ	ТРЕБУЕМЫЙ ОБЪЕМ ВОЗДУХА
		ДЛИНА	ШИРИНА	ВЫСОТА				
		[см]	[см]	[см]				
НАДУВНЫЕ НОСИЛКИ	524533	240	72	37	17	0,5	150	750



Надувной мост- надувной спасательные путь, который подходит для спасательных операций на неустойчивых грунтах. Он используется как пожарными, так и аварийно-спасательными командами. Конструкция надувного моста обеспечивает превосходную стабильность при любых условиях. Надувной мост может быть использован в качестве плота или рабочей платформы на льду, воде и песке. Дополнительным преимуществом изделия является то, что его можно быстро разворачивать и использовать.

Быстрое разворачивание, наполнение и сдувание

Используется в качестве плота

Используется в качестве рабочей платформы

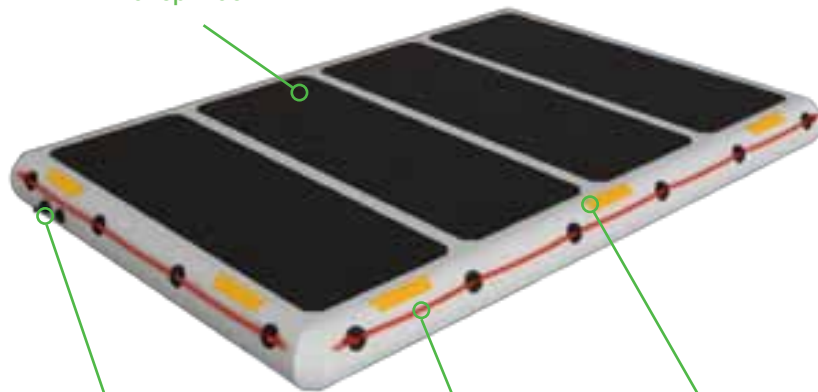
Отличная стабильность

СТАНДАРТНОЕ ОБОРУДОВАНИЕ
- ПРИЛАГАЕТСЯ К КАЖДОМУ ВОЗДУШНОМУ МОСТУ



ШЛАНГ ДЛЯ НАПОЛНЕНИЯ

Противоскользящая поверхность



Соединительные разъемы для наполнения / сдувания и предохранительный клапан

Канат для переноски

Светоотражающая маркировка по краям



СУМКА ДЛЯ ПЕРЕНОСКИ



РУЧНОЙ НАСОС



КОМПЛЕКТ ДЛЯ РЕМОНТА

ПРИМЕЧАНИЕ

Длину надувного моста можно адаптировать к требованиям заказчика.

ТЕХНИЧЕСКИЕ ДАННЫЕ

ТИП	КОД	РАЗМЕРЫ			МАССА	РАБОЧЕЕ ДАВЛЕНИЕ	ГРУЗОПОДЪЕМНОСТЬ	ТРЕБУЕМЫЙ ОБЪЕМ ВОЗДУХА
		ДЛИНА	ШИРИНА	ВЫСОТА				
		[см]	[см]	[см]				
АТР 5	581231	500	165	15	26	0,5	1000	1860
АТР 10	581232	1000	165	15	55	0,5	2000	3720
АТР 15	581233	1500	165	15	78	0,5	3000	5570



Водные барьеры - тщательно разработанные изделия, которые, в кризисных ситуациях используются в качестве защиты от паводковых вод. Они являются отличной заменой обычных мешков с песком, потому что гораздо более долговечны, экономичны и просты в использовании, что очень важно в кризисных ситуациях.

Три различных варианта

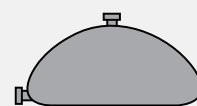
Простота в использовании и хранении

Исключительная прочность в любых условиях

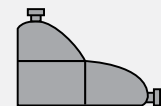
Лучший выбор, чем мешки с песком



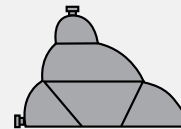
РАЗЛИЧНЫЕ ВАРИАНТЫ



ТИП WW

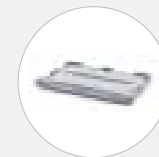


ТИП WW B



ТИП WW C

АКСЕССУАРЫ - ИЗГОТОВЛЕНИЕ НА ЗАКАЗ



ПЛАСТМАССОВЫЙ ЯЩИК
567199

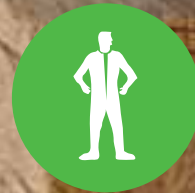
ТЕХНИЧЕСКИЕ ДАННЫЕ

ТИП	КОД	РАЗМЕРЫ			МАКС. ВЫСОТА ЗАЩИТЫ	МАССА	ОБЪЕМ (ПРИБЛИЗИТЕЛЬНЫЙ)
		ДЛИНА	ШИРИНА	ВЫСОТА			
		[м]	[м]	[м]			
WW A2	508184	2	2,2	1,1	0,9	40	2600
WW A3	511303	3	2,2	1,1	0,9	50	3900
WW A4	520041	4	2,2	1,1	0,9	60	5300
WW A5	504594	5	2,2	1,1	0,9	70	6600
WW B2	508187	2	1,7	1,2	0,9	45	2600
WW B3	520042	3	1,7	1,2	0,9	55	3900
WW B4	520043	4	1,7	1,2	0,9	65	5300
WW B5	520046	5	1,7	1,2	0,9	75	6600
WW C2/120	577050	2	2,2	1,4	1,2	50	3500
WW C3/120	577051	3	2,2	1,4	1,2	72	5400
WW C4/120	568715	4	2,2	1,4	1,2	82	7200
WW C5/120	579452	5	2,2	1,4	1,2	115	9000
WW C2/140	568032	2	3,3	1,8	1,4	120	6400
WW C3/140	568033	3	3,3	1,8	1,4	140	9500
WW C4/140	567196	4	3,3	1,8	1,4	174	12700
WW C5/140	567198	5	3,3	1,8	1,4	210	16000



СОБЛЮДАЙТЕ
РУКОВОДСТВО ПО
ЭКСПЛУАТАЦИИ

ИСПОЛЬЗУЙТЕ СРЕДСТВА
ИНДИВИДУАЛЬНОЙ
ЗАЩИТЫ





1 БАР; 2,5 БАР

Пневматические заглушки усилены арамидным кордом. Так как они отличаются широким спектром применения, подходят для использования в ситуациях, когда необходимо остановить поток в трубопроводе или создать отвод.



Гибкая конструкция	Усилены арамидным кордом	Отличное сцепление с поверхностью	Широкий диапазон применения
---------------------------	---------------------------------	--	------------------------------------



ШЛАНГ POLY-LIFT 10 М, 1 БАР; 2,5 БАР 60958



ШЛАНГ POLY-LIFT 10 М, 1,5 БАР 579623



ТИП 10 м
 КРАСНЫЙ 2.5 бар 74268
 СИНИЙ 2.5 бар 71248
 ЖЕЛТЫЙ 2.5 бар 76688
 КРАСНЫЙ 1.5 бар 529665
 СИНИЙ 1.5 бар 530372
 ЖЕЛТЫЙ 1.5 бар 579624



КОНТРОЛЛЕР ОДИНАРНЫЙ 2,5 БАР 60310	КОНТРОЛЛЕР ОДИНАРНЫЙ 1,5 БАР 529663	КОНТРОЛЛЕР ОДИНАРНЫЙ 1,0 БАР 74653
------------------------------------	-------------------------------------	------------------------------------

ОСТАТОЧНОЕ ДАВЛЕНИЕ ИЗМЕРЕННОЕ В СУХОЙ МЕТАЛЛИЧЕСКОЙ ТРУБЕ (БАР)

РАЗМЕР	ДИАМЕТР ТРУБЫ [мм]																				
	40	70	100	150	200	250	300	350	400	500	600	800	1000	1200	1300	1400	1500	1600	1700	1800	
40-70	2,0	1,2																			
70-150		2,2	1,7	1,3																	
100-200			2,2	1,7	1,3																
150-200				2,0	1,5																
150-300				2,2	2,0	1,4	1,2														
200-400					2,2	2,0	1,7	1,5	1,2												
300-525							2,0	1,7	1,5	1,2											
350-600								2,1	1,9	1,6	1,3										
375-750									2,0	1,7	1,4										
500-800										1,8	1,4	1,1									
500-1000										1,0	0,8	0,6	0,5								
600-1200											1,0	0,7	0,6	0,5							
750-1500												1,0	0,9	0,7	0,6	0,5	0,4				
800-1800													1,0	1,0	0,8	0,7	0,6	0,5	0,5	0,4	0,4



1.5 БАР

ТЕХНИЧЕСКИЕ ДАННЫЕ: PLUGY (ЗАГЛУШКИ)

ТИП	КОД	ПОЛЕЗНАЯ ПЛОЩАДЬ		МАССА	РАБОЧЕЕ ДАВЛЕНИЕ	СДУТАЯ ЗАГЛУШКА		РЫМ-БОЛТ РЕЗЬБА М	КЛАПАН ДЛЯ НАПОЛНЕНИЯ
		МИН. ДИАМЕТР	МАКС. РАЗМЕРЫ			ДИАМЕТР	ДЛИНА		
		[mm]	[mm]			[kg]	[bar]		[mm]
PLUGY 40-70	519423	40	70	0,3	2,5	35	195	/	R 1/4"
PLUGY 70-150	519424	70	150	0,6	2,5	68	335	/	R 1/4"
PLUGY 100-200	60417	100	200	1,1	2,5	92	535	6	R 1/4"
PLUGY 150-200	526850	150	200	1,8	2,5	142	385	8	R 1/4"
PLUGY 150-300	60418	150	300	1,9	2,5	142	575	8	R 1/4"
PLUGY 200-400	60419	200	400	3,0	2,5	192	635	8	R 1/4"
PLUGY 300-525	60599	300	525	6,0	2,5	272	675	8	R 1/4"
PLUGY 350-600	60422	350	600	8,4	2,5	322	865	10	R 1/4"
PLUGY 375-750	60606	375	750	10,9	2,5	342	1085	10	R 1/4"
PLUGY 500-800	60453	500	800	17,3	2,5	472	1185	10	R 1/4"
PLUGY 500-1000	530301	500	1000	17,3	1,5	472	1185	10	R 1/4"
PLUGY 600-1200	530302	600	1200	39,0	1,5	574	1500	10	2 × R 3/8"
PLUGY 750-1500	78959	750	1500	65,0	1,0	600	2300	10	2 × R 1/4"
PLUGY 800-1800	535881	800	1800	105,0	1,0	600	2960	10	2 × R 1/4"

ТЕХНИЧЕСКИЕ ДАННЫЕ: PLUGSY (ЗАГЛУШКИ ПРОТОЧНЫЕ)

ТИП	КОД	ПОЛЕЗНАЯ ПЛОЩАДЬ		МАССА	РАБОЧЕЕ ДАВЛЕНИЕ	СДУТАЯ ЗАГЛУШКА		РЫМ-БОЛТ РЕЗЬБА М	КЛАПАН ДЛЯ НАПОЛНЕНИЯ	ДИАМЕТР ПРОТОКА
		МИН. РАЗМЕРЫ	МАКС. РАЗМЕРЫ			ДИАМЕТР	ДЛИНА			
		[mm]	[mm]			[kg]	[bar]		[mm]	[mm]
PLUGSY 70-150	526849	70	150	1,7	2,5	68	350	/	R 1/8"	1/2"
PLUGSY 100-200	60429	100	200	2,6	2,5	92	550	6	R 1/4"	1"
PLUGSY 150-200	526851	150	200	3,2	2,5	142	420	8	R 1/4"	1"
PLUGSY 150-300	60432	150	300	4,4	2,5	142	590	8	R 1/4"	1"
PLUGSY 200-400	60434	200	400	6,3	2,5	192	635	8	R 1/4"	2"
PLUGSY 300-525	60630	300	525	11,9	2,5	272	675	8	R 1/4"	2"
PLUGSY 350-600	60440	350	600	16,6	2,5	322	865	10	R 1/4"	2"
PLUGSY 375-750	60632	375	750	19,7	2,5	342	1085	10	R 1/4"	2"
PLUGSY 500-800	60454	500	800	31,3	2,5	472	1185	10	R 1/4"	2"
PLUGSY 500-1000	530303	500	1000	31,3	1,5	472	1185	10	R 1/4"	2"
PLUGSY 600-1200	530304	600	1200	46,0	1,5	574	1500	10	2 × R 3/8"	4"
PLUGSY 750-1500	78960	750	1500	75,0	1,0	600	2300	10	2 × R 1/4"	4"
PLUGSY 800-1800	535882	800	1800	117,0	1,0	600	2960	10	2 × R 1/4"	4"



Комплект подходит для быстрой герметизации канализационных люков в случае разлива химических веществ, тем самым предотвращается попадание загрязненных веществ в канализацию. Комплект является частью стандартного оборудования служб спасения.

**Быстрое
наполнение**

**Простота
установки**

**Высокая химическая
стойкость**

**Часть оборудования
служб спасения**

КОМПЛЕКТ ДЛЯ КАНАЛИЗАЦИОННЫХ ЛЮКОВ 100-150

КОД	ОПИСАНИЕ	КОЛИЧЕСТВО [шт]
528571	Заглушка для канализационных люков 100-150 2,5 бар с шлангом для наполнения 2,5 м и веревкой 2,5 м	4
528875	Насос ножной с предохранительным клапаном 2,5 бар	1
528744	Телескопический стержень 1,5 м, из 3-х частей	1
528871	Футляр для переноски 609 x 409 x 140 мм; тип 2	1

ФУТЛЯР ДЛЯ ПЕРЕНОСКИ
528871



ЗАГЛУШКА ДЛЯ
КАНАЛИЗАЦИОННЫХ
ЛЮКОВ 150 2,5 БАР
С ШЛАНГОМ ДЛЯ
НАПОЛНЕНИЯ 2,5 М И
ВЕРЕВОКОЙ 2,5 М
528571



ТЕЛЕСКОПИЧЕСКИЙ
СТЕРЖЕНЬ
528744

НОЖНОЙ НАСОС
528875

КОМПЛЕКТ ДЛЯ ГЕРМЕТИЗАЦИИ КАНАЛИЗАЦИОННЫХ ЛЮКОВ

4. 2.

КОМПЛЕКТ ДЛЯ КАНАЛИЗАЦИОННЫХ ЛЮКОВ 300-500

КОД	ОПИСАНИЕ	КОЛИЧЕСТВО [шт]
528157	Заглушка для канализационных люков 300-500 0,5 бар с шлангом для наполнения 2м и веревкой 2м	1
529385	Защитно-наполнительное устройство с ручным разъемным соединением, редукционный клапан, предохранительный клапан 0,5 бар, манометр и предохранительная муфта	1
523002	Баллон сжатого воздуха 200 бар, 1 л	1
528871	Футляр для переноски 609 x 409 x 140 мм; тип 2	1



ТЕХНИЧЕСКИЕ ДАННЫЕ

ТИП	КОД	ПОЛЕЗНАЯ ПЛОЩАДЬ		МАССА	РАБОЧЕЕ ДАВЛЕНИЕ	СДУТАЯ ЗАГЛУШКА		ДЛИНА ПО РЕЗИНЕ	КЛАПАН ДЛЯ НАПОЛНЕНИЯ
		МИН. ДИАМЕТР	МАКС. ДИАМЕТР			ДЛИНА			
		[мм]	[мм]				[мм]	Размер резьбы	
GULLY 100-150	528571	100	150	0,5	2,5	86	200	165	R 1/4"
GULLY 300-500	528157	300	500	3,8	0,5	274	385	350	R 1/4"



Уплотнительные клинья и конусы используются для герметизации отверстий. Установка и наполнение может осуществляться на расстоянии. Уплотнительные клинья подходят для быстрой герметизации резервуаров, поврежденных вилами вилочного погрузчика. Уплотнительные конусы подходят для герметизации проколов круглой формы.

Простота в эксплуатации

Быстрая герметизация

Требуют небольшого количества воздуха

Отличное сцепление с поверхностью

КОМПЛЕКТ УПЛОТНИТЕЛЬНЫХ КЛИНЬЕВ И КОНУСОВ

КОД	ОПИСАНИЕ	КОЛИЧЕСТВО [шт]
528386	Уплотнительная клин ТИП 1	1
528387	Уплотнительная клин ТИП 2	1
528388	Уплотнительная клин ТИП 3	1
528389	Уплотнительный конус	1
528618	Телескопический стержень 35 см, цепь, насадка для отвода воздуха	1
528619	Телескопический стержень 35 см	3
529510	Запорный элемент	1
528873	Ножной насос с предохранительным клапаном 1,5 бар	1
532632	Футляр для переноски 470 x 360 x 120 мм Тип 1	1
529087	Защитный диск	1

ТЕЛЕСКОПИЧЕСКИЙ СТЕРЖЕНЬ 528619

ОРГАН УПРАВЛЕНИЯ 529510

НОЖНОЙ НАСОС 528873

ФУТЛЯР ДЛЯ ПЕРЕНОСКИ 532632

ЗАЩИТНЫЙ ДИСК 529087

ТЕЛЕСКОПИЧЕСКИЙ СТЕРЖЕНЬ 35 СМ, ЦЕПЬ, НАСАДКА ДЛЯ ОТВОДА ВОЗДУХА 528618

УПЛОТНИТЕЛЬНЫЙ КЛИН ТИП 3 528388

УПЛОТНИТЕЛЬНЫЙ КОНУС 528389 УПЛОТНИТЕЛЬНЫЙ КЛИН ТИП 1 528386 УПЛОТНИТЕЛЬНЫЙ КЛИН ТИП 2 528387

ТЕХНИЧЕСКИЕ ДАННЫЕ

ТИП	КОД	ПОЛЕЗНАЯ ПЛОЩАДЬ		МАССА	РАБОЧЕЕ ДАВЛЕНИЕ	СДУТАЯ ЗАГЛУШКА			КЛАПАН ДЛЯ НАПОЛНЕНИЯ
		ВЫСОТА	ШИРИНА			ДЛИНА	ШИРИНА	ВЫСОТА	
		[mm]	[mm]			[mm]	[mm]	[mm]	Размер резьбы
УПЛОТНИТЕЛЬНЫЙ КОНУС ТИП 1	528386	15-45	60-80	0,3	1,5	230	60	50	R 1/4"
УПЛОТНИТЕЛЬНЫЙ КОНУС ТИП 2	528387	15-45	80-110	0,4	1,5	230	80	55	R 1/4"
УПЛОТНИТЕЛЬНЫЙ КОНУС ТИП 3	528388	30-60	110-170	0,5	1,5	230	110	70	R 1/4"
УПЛОТНИТЕЛЬНЫЙ КОНУС	528389	Ø 30-90		0,3	1,5	230	Ø 7	Ø 7	R 1/4"

КОМПЛЕКТ ЗАГЛУШЕК ДЛЯ ГЕРМЕТИЗАЦИИ ТРУБЫ

4. 4.



Комплект состоит из прочных заглушек и оборудования, которое устойчиво к воздействию электростатического заряда и искры. Службы спасения используют этот комплект для герметизации трубопроводов различных размеров, а также круглых отверстий в цистернах, бочках и т.д.

Маслостойкие заглушки

Защита от электростатического заряда и искры

Коррозионностойкие части

Используют службы спасения

КОМПЛЕКТ ЗАГЛУШЕК ДЛЯ ГЕРМЕТИЗАЦИИ ТРУБЫ



В КОМПЛЕКТ ЗАГЛУШЕК ДЛЯ ГЕРМЕТИЗАЦИИ ТРУБЫ ВХОДИТ:

КОД	ОПИСАНИЕ	КОЛИЧЕСТВО [шт]
	Эллиптическая заглушка G1 50-80 С	1
	Эллиптическая заглушка G2 80-130 С	1
	Эллиптическая заглушка G3 100-160 С	1
	Пневматическая заглушка ТИП Z1 С	1
	Пневматическая заглушка ТИП Z1 1/2 С	1
	Пневматическая заглушка ТИП Z2/3 С	1
	Пневматическая заглушка ТИП Z3/4 С	1
	Пневматическая заглушка ТИП Z4/6 С	1
	Пневматическая заглушка ТИП S2 С	1
	Пневматическая заглушка ТИП S3/4 С	1
	Пневматическая заглушка ТИП S4/6 С	1
	Трубка-насадка для авто клапана 1 м	2
	Шланг для наполнения 3 м, антистатический	1
	Комплект для снятия электростатического заряда	1
	Мини ручной насос	1
	Запорный вентиль R 1/8"	1
	Запорный вентиль R 1/2"	1
	Пакет пробковых пробок	1
	Манометр - до 3 бар	1
	Футляр для переноски 609 x 409 x 140 ТИП 3 (мягкая обивка)	1

ТЕХНИЧЕСКИЕ ДАННЫЕ

ТИП	КОД	ПОЛЕЗНАЯ ПЛОЩАДЬ		МАССА	РАБОЧЕЕ ДАВЛЕНИЕ	СДУТАЯ ЗАГЛУШКА		КЛАПАН ДЛЯ НАПОЛНЕНИЯ	БYPASS-РАЗМЕРЫ
		МИН. РАЗМЕРЫ	МАКС. РАЗМЕРЫ			РАЗМЕРЫ	РЕЗИНОВАЯ ТЕПЛОДИЛНА		
		[мм]	[мм]			[мм]	[мм]		
ЭЛЛИПТИЧЕСКАЯ ЗАГЛУШКА G1 50-80 С	542488	45	80	0,3	3	45	280	R 1/4"	/
ЭЛЛИПТИЧЕСКАЯ ЗАГЛУШКА G2 80-130 С	542489	75	130	0,4	2,5	76	360	R 1/4"	/
ЭЛЛИПТИЧЕСКАЯ ЗАГЛУШКА G3 100-160 С	542490	100	160	0,6	2	98	420	R 3/8"	/
ПНЕВМАТИЧЕСКАЯ ЗАГЛУШКА ТИП Z1 С	523289	20	30	0,01	2,5	19	65	R 1/8"	/
ПНЕВМАТИЧЕСКАЯ ЗАГЛУШКА ТИП Z1 1/2 С	523290	33	40	0,1	2,5	32	70	R 1/4"	/
ПНЕВМАТИЧЕСКАЯ ЗАГЛУШКА ТИП Z2/3 С	523292	50	75	0,1	2,5	45	80	R 1/4"	/
ПНЕВМАТИЧЕСКАЯ ЗАГЛУШКА ТИП Z3/4 С	523294	75	100	0,3	2,5	70	100	R 1/4"	/
ПНЕВМАТИЧЕСКАЯ ЗАГЛУШКА ТИП Z4/6 С	523296	100	150	0,5	2,5	85	165	R 1/4"	/
ПНЕВМАТИЧЕСКАЯ ЗАГЛУШКА ТИП S2 С	523302	50		0,2	2,5	45	80	R 1/8"	1/8"
ПНЕВМАТИЧЕСКАЯ ЗАГЛУШКА ТИП S3/4 С	523304	75	100	0,4	2,5	70	100	R 1/8"	1/2"
ПНЕВМАТИЧЕСКАЯ ЗАГЛУШКА ТИП S4/6 С	523307	100	150	0,7	2,5	85	165	R 1/8"	1/2"



Мини уплотнительные подушки используются для герметизации утечки из поврежденных резервуаров и бочек. Уплотнительная подушка просто крепится на резервуаре или трубу, раздувается и тем самым герметизирует утечку.

Гибкая конструкция

Простота установки

Используют службы спасения

Требуют небольшого количества воздуха

КОМПЛЕКТ МИНИ УПЛОТНИТЕЛЬНЫХ ПОДУШЕК

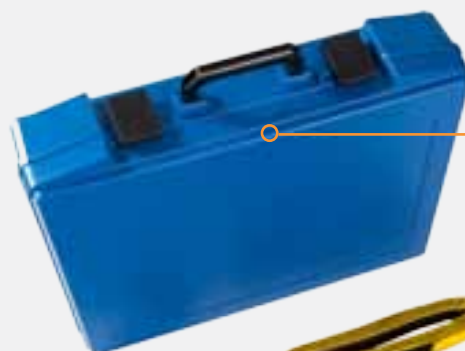
КОД	ОПИСАНИЕ	КОЛИЧЕСТВО [шт]
78082	ТИП Т1	1
78096	ТИП Т2	1
78099	ТИП Т3	1
528873	Ножной насос с предохранительным клапаном 1,5 бар	1
60167	Закрепляющий ремень 150 см, желтый	2
60169	Закрепляющий ремень 300 см, желтый	3
528871	Футляр для переноски 609 x 409 x 140 ТИП 2	1

НОЖНОЙ НАСОС 1.5 БАР
528873

ТИП Т1
78082

ТИП Т2
78096

ТИП Т3
78099



ФУТЛЯР ДЛЯ ПЕРЕНОСКИ
528871



ЗАКРЕПЛЯЮЩИЙ
РЕМЕНЬ 300 СМ,
ЖЕЛТЫЙ
60169

ЗАКРЕПЛЯЮЩИЙ
РЕМЕНЬ 150 СМ,
ЖЕЛТЫЙ
60167



ТЕХНИЧЕСКИЕ ДАННЫЕ

ТИП	КОД	РАЗМЕРЫ			МАССА	РАБОЧЕЕ ДАВЛЕНИЕ	УПЛОТНЯЕМАЯ ПОВЕРХНОСТЬ		ДАВЛЕНИЕ уплотнения	ТРЕБУЕМЫЙ ОБЪЕМ ВОЗДУХА
		ДЛИНА	ШИРИНА	ВЫСОТА			ДЛИНА	ШИРИНА		
		[см]	[см]	[см]			[см]	[см]		
Т1	78082	15	15	1,2	0,4	1,5	10	10	1,4	1,2
Т2	78096	22,5	22,5	1,2	0,8	1,5	17,5	17,5	1,4	4,5
Т3	78099	30	30	1,2	1,4	1,5	25	25	1,4	10,5



Большие уплотнительная подушки используются для быстрого и временного уплотнения утечки. Они подходят для резервуаров, в том числе больших баков и цистерн различных форм и размеров. Они могут быть использованы при большей части опасных жидкостей, топлив, воды, масла и т.д. Уплотнительные подушки просто прикрепляются и раздуваются. Безопасность при работе дополнительно увеличивается с использованием уплотнительных пластин и кислотостойких защитных подушек.

Гибкая конструкция

Используют службы спасения

Требуют небольшого количества воздуха

Простота установки

КОМПЛЕКТ М1 - 1,5 БАР



ЗАКРЕПЛЯЮЩИЙ РЕМЕНЬ И УДЛИНИТЕЛЬ С ЗАТЯГИВАЮЩИМ МЕХАНИЗМОМ 10 м, ОРАНЖЕВЫЙ 60165

ЗАКРЕПЛЯЮЩИЙ РЕМЕНЬ И УДЛИНИТЕЛЬ С ЗАТЯГИВАЮЩИМ МЕХАНИЗМОМ 10 м, ЖЕЛТЫЙ 60166

УПЛОТНИТЕЛЬНЫЕ ПЛАСТИНЫ 524551

УПЛОТНИТЕЛЬНАЯ ПЛАСТИНА 524552

В КОМПЛЕКТ ТИП М1 С НАПРАВЛЯЮЩИМИ ДЛЯ ВСТАВКИ РЕМНЕЙ ВХОДИТ:

КОД	ОПИСАНИЕ	КОЛИЧЕСТВО [шт]
60043	Уплотнительная подушка, тип М1 с направляющими для вставки ремней	1
528873	Ножной насос с предохранительным клапаном 1,5 бар	1
529094	Шланг для наполнения 10 м, синий с цепью и насадкой для отвода воздуха	1
60166	Закрепляющий ремень и удлинитель с затягивающим механизмом 10 м, желтый	2
60165	Закрепляющий ремень и удлинитель с затягивающим механизмом 10 м, оранжевый	2
524551	Уплотнительная пластина 600 x 300 x 30 мм, CR	2
524552	Уплотнительная пластина 1000 x 300 x 30 мм, CR	1
528304	Кислотостойкая защитная подушка для М1	1
533742	Футляр для переноски 640 x 470 x 210 ТИП 4	1

КОМПЛЕКТ 1/6 - 6 БАР

В КОМПЛЕКТ ТИПА М1 / 6 С НАПРАВЛЯЮЩИМИ ДЛЯ ВСТАВКИ РЕМНЕЙ ВХОДИТ:

КОД	ОПИСАНИЕ	КОЛИЧЕСТВО [шт]
291293	Уплотнительная подушка, тип М1 / 6 с направляющими для вставки ремней	1
531542	Контроллер с одинарным креплением 6 бар	1
529094	Шланг для наполнения 10 м, синий с цепью и насадкой для отвода воздуха	1
531465	Закрепляющий ремень и удлинитель с затягивающим механизмом 10 м, красный	2
528304	Кислотостойкая защитная подушка для М1	1
533742	Футляр для переноски 640 x 470 x 210 ТИП 4	1

NEUES DESIGN

КОМПЛЕКТ 1/10 - 10 БАР

В КОМПЛЕКТ ТИПА М1 / 10 С НАПРАВЛЯЮЩИМИ ДЛЯ ВСТАВКИ РЕМНЕЙ ВХОДИТ:

КОД	ОПИСАНИЕ	КОЛИЧЕСТВО [шт]
282293	Уплотнительная подушка, тип М1 / 10 с направляющими для вставки ремней	1
531543	Контроллер с одинарным креплением 10 бар	1
577351	Шланг для наполнения 10 м, синий с цепью и насадкой для отвода воздуха	1
531465	Закрепляющий ремень и удлинитель с затягивающим механизмом 10 м, красный	2
528304	Кислотостойкая защитная подушка М1 / 10	1
533742	Футляр для переноски 640 x 470 x 210 ТИП 4	1

КОМПЛЕКТ М2 - 1,5 БАР



В КОМПЛЕКТ ДЛЯ ТИПА М2, С ПОВОРАЧИВАЮЩИМИСЯ РЫМ-БОЛТАМИ С ОБРУЧЕМ ВХОДИТ:

КОД	ОПИСАНИЕ	КОЛИЧЕСТВО [шт]
60350	Уплотнительная подушка тип М2, с поворачивающимися рым-болтами с обручем	1
528873	Ножной насос с предохранительным клапаном 1,5 бар	1
529094	Шланг для наполнения 10 м, синий с цепью и насадкой для отвода воздуха	1
60353	Закрепляющий ремень с затягивающим механизмом 2 м, оранжевый	1
60357	Закрепляющий ремень с затягивающим механизмом 2 м, желтый	1
60354	Закрепляющий ремень 5 м, оранжевый	1
60365	Закрепляющий ремень 5 м, желтый	1
60166	Закрепляющий ремень и удлинитель с затягивающим механизмом 10 м, желтый	1
60165	Закрепляющий ремень и удлинитель с затягивающим механизмом 10 м, оранжевый	1
524551	Уплотнительная пластина, 600 x 300 x 30 мм, CR	2
524552	Уплотнительная пластина, 1000 x 300 x 30 мм, CR	1
525564	Кислотостойкая защитная подушка для М2	1

ТЕХНИЧЕСКИЕ ДАННЫЕ

ТИП	КОД	РАЗМЕРЫ			МАССА	РАБОЧЕЕ ДАВЛЕНИЕ	УПЛОТНЯЕМАЯ ПОВЕРХНОСТЬ		ДАВЛЕНИЕ УПЛОТНЕНИЯ	ТРЕБУЕМЫЙ ОБЪЕМ ВОЗДУХА
		ДЛИНА	ШИРИНА	ВЫСОТА			ДЛИНА	ШИРИНА		
		[см]	[см]	[см]			[см]	[см]		
М1- 1,5 БАР	60043	62	30	2	4,5	1,5	50	30	1,4	20
М1/6- 6 БАР	291293	62	30	2	4,6	6	50	30	5	50
М1/10-10 БАР	282293	62	30	2	4,6	10	50	30	9	70
М2-1,5 БАР	60350	62	30	2	6,2	1,5	50	30	1,4	20

Уплотнительные шланги предназначены для быстрого и временного уплотнения утечки на изгибах трубы или на трудно доступных трубных соединениях.

Простота установки

Подходит для всех диаметров труб

Детали изготовлены из нержавеющей стали

Отлично подходят для использования в промышленности

УПЛОТНИТЕЛЬНЫЙ ШЛАНГ 2,5 М ТИП ST 250
575161



УПЛОТНИТЕЛЬНЫЙ ШЛАНГ 1,5 М ТИП ST 150
575160

УПЛОТНИТЕЛЬНЫЙ ШЛАНГ 3,5 М ТИП ST 350
575162

СРЕДНИЙ УПЛОТНИТЕЛЬНЫЙ КОМПЛЕКТ



ФУТЛЯР ДЛЯ ПЕРЕНОСКИ
532632

УПЛОТНИТЕЛЬНЫЙ ШЛАНГ 2,5 М ТИП ST 250
575161

УПЛОТНИТЕЛЬНЫЙ МАТ, (МАТЕРИАЛ FKM)
576471



ШЛАНГ ДЛЯ НАПОЛНЕНИЯ 10 М EPDM
576566

РЕГУЛИРУЮЩИЙ КЛАПАН ДЛЯ НАПОЛНЕНИЯ, ЛАТУНЬ
576506

ДРЕНАЖНЫЙ КЛАПАН, ЛАТУНЬ
576510

В БОЛЬШОЙ УПЛОТНИТЕЛЬНЫЙ КОМПЛЕКТ ВХОДИТ:

КОД	ОПИСАНИЕ	КОЛИЧЕСТВО [шт]
575160	Уплотнительный шланг 1,5 м ТИП ST 150	1
575161	Уплотнительный шланг 2,5 м, ТИП ST 250	1
575162	Уплотнительный шланг 3,5 м, ТИП ST 350	1
576506	Регулирующий клапан для наполнения, латунь	1
576566	Шланг для наполнения 10 м EPDM	1
576471	Уплотнительный мат (FKM материал)	1
577590	Уплотнительный мат (NBR материал)	1
577591	Уплотнительный мат (EPDM материал)	1
576510	Дренажный клапан, латунь	1
523835	Контроллер давления 200/300 бар	1
528871	Футляр для переноски 609 x 409 x 140 ТИП 2	1

В СРЕДНИЙ УПЛОТНИТЕЛЬНЫЙ КОМПЛЕКТ ВХОДИТ:

КОД	ОПИСАНИЕ	КОЛИЧЕСТВО [шт]
575161	Уплотнительная шланг 2,5 м, 1 ТИП ST 250	1
576506	Клапан для наполнения, латунь	1
576566	Шланг для наполнения 10 м, (EPDM материал)	1
576471	Уплотнительный мат (FKM материал)	1
576510	Дренажный клапан, латунь	1
532632	Уплотнительный мат 470 x 360 x 120 мм ТИП 1	1

ТЕХНИЧЕСКИЕ ДАННЫЕ

ТИП	КОД	РАЗМЕРЫ		МАССА [кг]	РАБОЧЕЕ ДАВЛЕНИЕ [бар]	ТРЕБУЕМЫЙ ОБЪЕМ ВОЗДУХА [л]
		ДИАМЕТР	ДЛИНА			
		[см]	[см]			
ST 150	575160	2,5	150	1,1	10	8,1
ST 250	575161	2,5	250	1,5	10	13,5
ST 350	575162	2,5	350	1,8	10	18,8



Уплотнительные манжеты дают возможность герметизации трубы с внешней стороны. Изготовлен из высоко химически стойкой резиновой смеси, которая сохраняет высокую гибкость даже в самых сложных условиях эксплуатации.

Гибкая конструкция	Простота установки	Широкая область применения	Химически стойкая резиновая смесь
---------------------------	---------------------------	-----------------------------------	--



ШЛАНГ ДЛЯ НАПОЛНЕНИЯ 10 М, С ЦЕПЬЮ И НАСАДКОЙ ДЛЯ ОТВОДА ВОЗДУХА 529094



КОНТРОЛЛЕР ОДИНАРНЫЙ 1,5 БАР 529663



НОЖНОЙ НАСОС С ПРЕДОХРАНИТЕЛЬНЫМ КЛАПАНОМ 1,5 БАР 528873

ТЕХНИЧЕСКИЕ ДАННЫЕ

ТИП	КОД	ПОЛЕЗНАЯ ПЛОЩАДЬ	РАЗМЕРЫ			МАССА	РАБОЧЕЕ ДАВЛЕНИЕ
			ДЛИНА	ШИРИНА	ВЫСОТА		
		[см]	[см]	[см]	[см]	[кг]	[бар]
SB1	515713	5 - 8	25	12,5	1	2,1	1,5
SB2	525813	5 - 20	98	12,5	1	3,5	1,5
SB3	525065	5 - 20	98	21,0	1	3,9	1,5
SB4	525066	20 - 45	170	21,0	1	6,7	1,5
SB5	525277	5 - 18	80	25,0	1	4,3	1,5
SB6	514376	5 - 15	65	45,0	1	5,5	1,5
SB7	516042	10 - 35	130	45,0	1	9,1	1,5
SB8	525814	20 - 45	170	45,0	1	11,1	1,5



Вакуумные дренажные подушки дают возможность герметизации отверстий без прикрепления подушки с ремнями, поэтому подходят для больших емкостей и широких плоских поверхностей. Вакуумные дренажные подушки на место использования прикрепляют с помощью вакуума, создаваемого источником сжатого воздуха.



Простота установки

Без закрепляющих ремней

Надзор над циркуляцией жидкостей

Круглая форма

КОМПЛЕКТ ТВ 50



КОД	ОПИСАНИЕ	КОЛИЧЕСТВО [шт]
528345	Вакуумная дренажная подушка ТВ 50	1
529103	Кран шаровой Storz D, нержавеющей	1
529153	Шланг прозрачный для отвода воздуха и дренажа 5м, Storz D	1
76686	Шланг для наполнения 10 м, желтый, система 2,5 бар	1
533742	Футляр для переноски 640 x 470 x 210 ТИП 4	1

ТЕХНИЧЕСКИЕ ДАННЫЕ

ТИП	КОД	РАЗМЕРЫ	МАССА	РАБОЧЕЕ ДАВЛЕНИЕ	ВАКУУМ	РАЗМЕРЫ	ДАВЛЕНИЕ УПЛОТНЕНИЯ	ТРЕБУЕМЫЙ ОБЪЕМ ВОЗДУХА
		ДИАМЕТР				ДИАМЕТР		
		[см]				[см]		
ТВ 50	528345	50	5,4	8	0,85	20	1,4	1,2



Дренажные уплотнительные подушки прикрепляют на резервуар с помощью ремней. Надутая часть дренажной уплотнительной подушки герметизирует поврежденный резервуар, при этом отвод воздуха и контролируемый дренаж жидкости из резервуара все еще возможен. Они подходят для использования там, где имеется контакт с горючими и другими токсичными химическими веществами.

Гибкая конструкция

Простота установки

Надзор над циркуляцией жидкостей

Химически стойкая резиновая смесь

КОМПЛЕКТ М 1-1

КОД	ОПИСАНИЕ	КОЛИЧЕСТВО [шт]
528344	Дренажные уплотнительные подушки М1-1	1
528873	Ножной насос с предохранительным клапаном 1,5 бар	1
529094	Шланг для наполнения 10 м, синий с цепью и насадкой для отвода воздуха	1
60166	Закрепляющий ремень и удлинитель с затягивающим механизмом 10 м, желтый	2
60165	Закрепляющий ремень и удлинитель с затягивающим механизмом 10 м, оранжевый	2
529103	Шаровой кран Storz D, нержавеющий	1
529153	Шланг прозрачный для отвода воздуха и дренажа 5м, Storz D	1
533742	Футляр для переноски 640 X 470 X 210 ТИП 4	1



ТЕХНИЧЕСКИЕ ДАННЫЕ

ТИП	КОД	РАЗМЕРЫ			МАССА	РАБОЧЕЕ ДАВЛЕНИЕ	ДИАМЕТР УПЛОТНЯЕМОЙ ПОВЕРХНОСТИ			ДАВЛЕНИЕ УПЛОТНЕНИЯ	ТРЕБУЕМЫЙ ОБЪЕМ ВОЗДУХА
		ДЛИНА	ШИРИНА	ВЫСОТА			ДЛИНА	ШИРИНА	ВЫСОТА		
		[см]	[см]	[см]			[см]	[см]	[см]		
M1-1	528344	62	30	5,5	10,5	1,5	40	20	3,5	1	10

Дренажные подушки для труб являются идеальным решением для герметизации протеканий на трубных соединениях и стыках. Для облегчения монтажа на место применения, у дренажной подушки для труб есть застежка-молния.

Простота установки

Гибкая уплотнительная манжета

Надзор над циркуляцией жидкостей

Специальная система застежка-молния



ШЛАНГ ПРОЗРАЧНЫЙ
ДЛЯ ОТВОДА
ВОЗДУХА И ДРЕНАЖА
5 М, STORZ D
529153

ТЕХНИЧЕСКИЕ ДАННЫЕ

ТИП	КОД	РАЗМЕРЫ			МАССА	ДАВЛЕНИЕ УПЛОТНЕНИЯ
		ДЛИНА	ШИРИНА	ВЫСОТА		
		[см]	[см]	[см]		
FL 50	531572	26	5	95	2,6	0,5
FL 80	536352	26	8	95	2,7	0,5
FL 100	552317	26	10	95	2,8	0,5



Большой уплотнительный комплект предназначен для предупреждения разлива веществ, в том числе сжиженных газов, в нефтегазодобывающей и химической промышленности, в геологоразведке, на буровых платформах, морском, железнодорожном, автомобильном и трубопроводном транспорте.

Коррозионностойкий

Многофункциональный

Водонепроницаемый футляр

Все в одном

БОЛЬШОЙ УПЛОТНИТЕЛЬНЫЙ КОМПЛЕКТ



В БОЛЬШОЙ УПЛОТНИТЕЛЬНЫЙ КОМПЛЕКТ (КОД: 291253) ВХОДИТ:

Мы представляем наш серийный большой уплотнительный комплект. По желанию покупателя, мы можем выполнить другую версию комплекта.

ФУТЛЯРЫ

КОД	ОПИСАНИЕ	КОЛИЧЕСТВО [шт]
577688	Большой черный футляр	1
562160	Средний футляр с мягкой обивкой	2
566529	Малый футляр с мягкой обивкой	1

КОМПЛЕКТ МК М1 - 1,5 БАР

КОД	ОПИСАНИЕ	КОЛИЧЕСТВО [шт]
60043	Уплотнительные подушки ТИП М1, с направляющими для вставки ремней	1
529094	Шланг для наполнения 10 м, EPDM, с цепью и насадкой для отвода воздуха	1
60166	Закрепляющий ремень и удлинитель с затягивающим механизмом 10 м, желтый	1
60165	Закрепляющий ремень и удлинитель с затягивающим механизмом 10 м, оранжевый	1
524551	Уплотнительная пластина, 600 x 300 x 30 мм, CR	2
524552	Уплотнительная пластина, 1000 x 300 x 30 мм, CR	2
528304	Кислотостойкая защитная подушка для М1	1

МК КОМПЛЕКТ УПЛОТНИТЕЛЬНЫХ КЛИНЬЕВ И КОНУСОВ

КОД	ОПИСАНИЕ	КОЛИЧЕСТВО [шт]
528386	Уплотнительный клин ТИП 1	1
528387	Уплотнительный клин ТИП 2	1
528388	Уплотнительный клин ТИП 3	1
528389	Уплотнительный конус	1
528618	Телескопический стержень 35 см, цепь, насадка для отвода воздуха	1
528619	Телескопический стержень 35 см	3
529510	Запорный элемент	1
528873	Ножной насос с предохранительным клапаном 1,5 бар	1
529087	Защитный диск	1

МК МИНИ КОМПЛЕКТ УПЛОТНИТЕЛЬНЫХ ПОДУШЕК

КОД	ОПИСАНИЕ	КОЛИЧЕСТВО [шт]
78082	ТИП Т1	1
78096	ТИП Т2	1
78099	ТИП Т3	1
528873	Ножной насос с предохранительным клапаном 1,5 бар	1
60167	Закрепляющий ремень 150 см, желтый	2
60169	Закрепляющий ремень 300 см, желтый	3

МК КОМПЛЕКТ УПЛОТНИТЕЛЬНЫХ МАНЖЕТ

КОД	ОПИСАНИЕ	КОЛИЧЕСТВО [шт]
515713	SB 1 125 x 250 mm	1
525813	SB 2 125 x 980 mm	1
525277	SB 5 250 x 800 mm	1
516042	SB 7 450 x 1300 mm	1
525814	SB 8 450 x 1700 mm	1
576567	Шланг для наполнения 10 м, синий с цепью и насадкой для отвода воздуха	1

МК КОМПЛЕКТ ЗАГЛУШЕК ДЛЯ УПЛОТНЕНИЯ ТРУБ

КОД	ОПИСАНИЕ	КОЛИЧЕСТВО [шт]
542488	Эллиптическая заглушка Plugy G1 50-80 C	1
542489	Эллиптическая заглушка Plugy G2 80-130 C	1
542490	Эллиптическая заглушка Plugy G3 100-160 C	1
523289	Пневматическая заглушка ТИП Z1 C	1
523290	Пневматическая заглушка ТИП Z1 1/2 C	1
523292	Пневматическая заглушка ТИП Z2/3 C	1
523294	Пневматическая заглушка ТИП Z3/4 C	1
523296	Пневматическая заглушка ТИП Z4/6 C	1
523302	Пневматическая заглушка ТИП S2 C	1
523304	Пневматическая заглушка ТИП S3/4 C	1
523307	Пневматическая заглушка ТИП S4/6 C	1
541951	Насадка для авто клапана 1 м	2
551285	Шланг для наполнения 3 м, антистатический	1
541957	Комплект для снятия электростатического заряда	1
541960	Мини ручной насос	1
541952	Запорный вентиль R 1/8"	1
541953	Запорный вентиль R 1/2"	1
541958	Пакет пробковых пробок	1
580018	Манометр - до 3 бар	1

МК КОМПЛЕКТ МАСЛОУСТОЙЧИВЫХ ЗАГЛУШЕК PLUGY

КОД	ОПИСАНИЕ	КОЛИЧЕСТВО [шт]
576566	Шланг для наполнения 10 м, черный	1
567165	Шланг для наполнения CR, 3 м, черный	2
560195	Редукционный клапан - 200/300 бар	1
60310	Контроллер с одинарным креплением 2,5 бар	1
526635	Plugy C 200-400	1
525324	Баллон сжатого воздуха 2л- 200 бар	1



**СОБЛЮДАЙТЕ РУКОВОДСТВО
ПО ЭКСПЛУАТАЦИИ**

**ИСПОЛЬЗУЙТЕ СРЕДСТВА
ИНДИВИДУАЛЬНОЙ
ЗАЩИТЫ**





Используются для сбора опасных жидкостей или для накопления запасов воды для пожаротушения, систем оснежения и т.д. Благодаря своей конструкции эти резервуары автоматически становятся самоподдерживающимися, когда они заполняются водой. Резиновые резервуары - прочные, легкие и в сложенном состоянии занимают мало места. Заполненный резервуар можно покрыть брезентом, чтобы предотвратить загрязнение хранимой жидкости.



Самоподдерживающаяся конструкция

Хранение различных жидкостей

Отличная стабильность

Простота в обслуживании



СТАНДАРТНЫЙ ЦВЕТ

 ЗЕЛЕНый RAL 6025

СПЕЦИАЛЬНЫЕ ЦВЕТА - НА ЗАКАЗ

 БЕЖЕВЫЙ RAL 1001

 ЧЕРНЫЙ
(АНТИСТАТИЧЕСКАЯ РЕЗИНА)

МАТЕРИАЛ

NBR / ПВХ прорезиненная ткань PES (полиэстер) обеспечивает устойчивость к воздействию ультрафиолетовых лучей, озону и другим экстремальным погодным условиям.

СТАНДАРТНОЕ ОБОРУДОВАНИЕ - ПРИЛАГАЕТСЯ К КАЖДОМУ РЕЗЕРВУАРУ



СИСТЕМА МУФТ,
STORZ C



ШЛАНГ ДЛЯ НАПОЛНЕНИЯ С
НАДУВНЫМ ОБРУЧЕМ
(С РАЗЪЕМНЫМ СОЕДИНЕНИЕМ
ДЛЯ КОМПРЕССОРА)

АКСЕССУАРЫ - ИЗГОТОВЛЕНИЕ НА ЗАКАЗ



КОМПЛЕКТ ДЛЯ РЕМОНТА



ЗАЩИТНЫЙ МАТ



ЗАЩИТНОЕ ПОКРЫТИЕ



СУМКА ДЛЯ ПЕРЕНОСКИ



РУЧНОЙ НАСОС

ПРИМЕЧАНИЕ

Число и размер разъемных соединений для наполнения или слива можно адаптировать к требованиям заказчика.

ТЕХНИЧЕСКИЕ ДАННЫЕ

ТИП	КОД	ОБЪЕМ	РАЗМЕРЫ					МАССА	КЛАПАН	КОЛИЧЕСТВО СТОРОН
			ПУСТОЙ		ПОЛНЫЙ					
			ДИАМЕТР		ДИАМЕТР		ВЫСОТА			
			ВНИЗУ	ВЫСОТА	ВНИЗУ	ВВЕРХУ		РЕЗИНА		
[м³]	[м]	[м]	[м]	[м]	[м]	[кг]	Размер резьбы			
PS 500	518568	0,5	1,3	0,2	1,3	0,7	0,7	12	R 2"	4
PS 1000	518567	1	2,2	0,2	2,2	1,4	0,8	18	R 2"	6
PS 1500	530604	1,5	2,2	0,2	2,2	1,4	0,8	24	R 2"	6
PS 2000	516537	2	2,6	0,2	2,6	1,5	0,9	28	R 2"	6
PS 2500	530605	2,5	2,6	0,2	2,6	1,5	0,9	29	R 2"	6
PS 3000	76489	3	2,5	0,2	2,5	1,7	0,9	32	R 2"	6
PS 4000	530606	4	2,9	0,2	2,9	2	1,1	40	R 2"	6
PS 5000	77789	5	3,1	0,2	3,1	2,2	1,2	45	R 2"	6
PS 6000	510478	6	3,5	0,2	3,5	2,5	1,15	51	R 2"	6
PS 8000	521396	8	4	0,2	4	2,9	1,2	58	R 2"	6
PS 10000	519742	10	4,4	0,2	4,4	3,2	1,2	81	R 2"	8
PS 12000	510479	12	4,6	0,2	4,6	3,5	1	95	R 2"	8
PS 15000	530607	15	5	0,2	5	4	1,2	104	R 2"	8
PS 20000	530608	20	5,7	0,2	5,7	4,4	1,2	122	R 2"	8
PS 25000	530609	25	6	0,2	6	5	1,2	142	R 2"	10
PS 30000	530610	30	6,5	0,2	6,5	5,5	1,2	159	2 × R 2"	10
PS 40000	530611	40	7,5	0,2	7,5	6,2	1,3	202	2 × R 2"	10
PS 50000	530612	50	8,3	0,2	8,3	7	1,3	235	2 × R 2"	12



Резиновые резервуары для транспортировки - закрытые резервуары для транспортировки и хранения различных жидкостей, включая воду. Имеют форму подушки и обладают высокой устойчивостью к воздействию химических веществ, нефтепродуктам и технологической воде. Транспортные резервуары пригодны для использования при температурах от -30 °C до + 90 °C



Хранение различных жидкостей

Перевозка различных жидкостей

Большой выбор размеров

Простота в обслуживании



СТАНДАРТНЫЙ ЦВЕТ



ЗЕЛЕНый RAL 6025

СПЕЦИАЛЬНЫЕ ЦВЕТА - НА ЗАКАЗ



БЕЖЕВый RAL 1001



ЧЕРНЫЙ
(АНТИСТАТИЧЕСКАЯ РЕЗИНА)

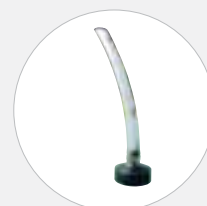
МАТЕРИАЛ

NBR / ПВХ прорезиненная ткань PES (полиэстер) обеспечивает устойчивость к воздействию ультрафиолетовых лучей, озону и другим экстремальным погодным условиям.

СТАНДАРТНОЕ ОБОРУДОВАНИЕ - ПРИЛАГАЕТСЯ К КАЖДОМУ РЕЗЕРВУАРУ



ПВХ ШАРОВОЙ КРАН,
РАЗМЕРЫ: R 1", R 2" ИЛИ
R 4"

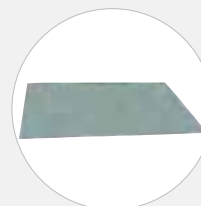


ВЕНТИЛЯЦИОННОЕ ОТВЕРСТИЕ
R 2" С ПВХ ТРУБОЙ И
АЛЮМИНИЕВОЙ КРЫШКОЙ

АКСЕССУАРЫ - ИЗГОТОВЛЕНИЕ НА ЗАКАЗ



КОМПЛЕКТ ДЛЯ РЕМОНТА



ЗАЩИТНЫЙ МАТ



ЗАЩИТНОЕ ПОКРЫТИЕ



СУМКА ДЛЯ ПЕРЕНОСКИ

ПРИМЕЧАНИЕ

Число и размер разъемных соединений для наполнения или слива можно адаптировать к требованиям заказчика.

ТЕХНИЧЕСКИЕ ДАННЫЕ

ТИП	КОД	ОБЪЕМ	РАЗМЕРЫ					МАССА	КЛАПАН	
			ПУСТОЙ		ПОЛНЫЙ				РЕЗИНА	НАПОЛНЕНИЕ
			ДЛИНА	ШИРИНА	ДЛИНА	ШИРИНА	ВЫСОТА	Размер резьбы		
[м ³]	[м]	[м]	[м]	[м]	[м]	[кг]				
TRL 250	530685	0,25	1,3	1,1	1	0,9	0,4	6	R 1"	R 2"
TRL 500	530686	0,5	1,8	1,1	1,4	0,9	0,5	9	R 1"	R 2"
TRL 800	530687	0,8	1,9	1,5	1,5	1,2	0,6	13	R 1"	R 2"
TRL 1000	530688	1	2,2	1,5	1,9	1,3	0,6	14	R 2"	R 2"
TRL 1500	530689	1,5	2,4	1,9	2	1,5	0,7	19	R 2"	R 2"
TRL 2000	530690	2	2,5	1,9	2,1	1,5	0,7	22	R 2"	R 2"
TRL 2500	530691	2,5	3	1,9	2,5	1,4	0,9	25	R 2"	R 2"
TRL 3000	530692	3	3	2,4	2,6	2	1	30	R 2"	R 2"
TRL 4000	530693	4	3,5	2,5	3,1	2,2	1	37	R 2"	R 2"
TRL 4500	560903	4,5	3,7	2,5	3,1	2,2	1	38	R 2"	R 2"
TRL 5000	530694	5	4,4	2,5	3,9	2,2	1	47	R 2"	R 2"
TRL 6000	530695	6	5	2,5	4,2	2,2	1	53	R 2"	R 2"
TRL 7000	530696	7	5,6	2,5	4,9	2,2	1,1	62	R 2"	R 2"
TRL 8000	530697	8	6,2	2,5	5,5	2,2	1,1	69	R 2"	R 2"
TRL 9000	530698	9	6,9	2,5	6,2	2,2	1,1	76	R 2"	R 2"
TRL 10000	530699	10	7,8	2,5	7,1	2,2	1,1	86	R 4"	R 2"
TRL 11000	530700	11	8,5	2,5	7,8	2,2	1,1	94	R 4"	R 2"
TRL 12000	530701	12	9,2	2,5	8,5	2,2	1,1	102	R 4"	R 2"
TRL 19000	502737	19	13	2,5	12,2	2,2	1,1	143	R 4"	R 2"



Закрытые резиновые резервуары используются для хранения различных жидкостей, включая воду. Имеют форму подушки и оборудованы двумя или более разъемными соединениями, в зависимости от размера резервуара. Разъемное соединение на середине верхней части резервуара предназначено отводу воздуха, в то время как остальные разъемные соединения дают возможность наполнения и слива жидкостей из резервуара.



Хранение различных жидкостей

Чрезвычайно прочный материал

Большой выбор размеров

Простота в обслуживании



СТАНДАРТНЫЙ ЦВЕТ

 **ЗЕЛЕНый RAL 6025**

СПЕЦИАЛЬНЫЕ ЦВЕТА - НА ЗАКАЗ

 **БЕЖЕВый RAL 1001**

 **ЧЕРНЫЙ (АНТИСТАТИЧЕСКАЯ РЕЗИНА)**

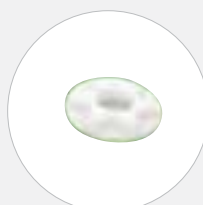
МАТЕРИАЛ

NBR / ПВХ прорезиненная ткань PES (полиэстер) обеспечивает устойчивость к воздействию ультрафиолетовых лучей, озону и другим экстремальным погодным условиям.

СТАНДАРТНОЕ ОБОРУДОВАНИЕ - ПРИЛАГАЕТСЯ К КАЖДОМУ РЕЗЕРВУАРУ



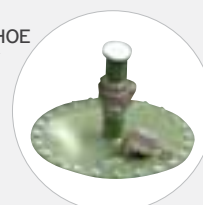
ПВХ ШАРОВОЙ КРАН, РАЗМЕРЫ: R 1", R 2" ИЛИ R 4"



ВЕНТИЛЯЦИОННОЕ ОТВЕРСТИЕ R 1" (ДО 10 М3)



ВЕНТИЛЯЦИОННОЕ ОТВЕРСТИЕ R 2" (ОТ 10-50 М3)



ВЕНТИЛЯЦИОННОЕ ОТВЕРСТИЕ R 2" (ОТ 50 М3)

АКСЕССУАРЫ - ИЗГОТОВЛЕНИЕ НА ЗАКАЗ



КОМПЛЕКТ ДЛЯ РЕМОНТА



ЗАЩИТНЫЙ МАТ



ЗАЩИТНОЕ ПОКРЫТИЕ



СУМКА ДЛЯ ПЕРЕНОСКИ

ПРИМЕЧАНИЕ

Число и размер разъемных соединений для наполнения или слива можно адаптировать к требованиям заказчика.

ТЕХНИЧЕСКИЕ ДАННЫЕ

ТИП	КОД	ОБЪЕМ	РАЗМЕРЫ					МАССА	КЛАПАН		
			ПУСТОЙ		ПОЛНЫЙ				РЕЗИНА	НАПОЛНЕНИЕ	ОТВОД ВОЗДУХА
			ДЛИНА	ШИРИНА	ДЛИНА	ШИРИНА	ВЫСОТА				
[м ³]	[м]	[м]	[м]	[м]	[м]	[кг]					
ZR 250	530702	0,25	1,3	1,1	1,1	0,9	0,4	5	R 1"	R 1"	
ZR 500	59652	0,5	1,8	1,1	1,4	0,9	0,5	7	R 1"	R 1"	
ZR 800	530703	0,8	1,9	1,5	1,5	1,2	0,6	10	R 1"	R 1"	
ZR 1000	59653	1	2,2	1,5	1,9	1,3	0,6	12	R 2"	R 1"	
ZR 1500	530704	1,5	2,4	1,9	2	1,5	0,7	17	R 2"	R 1"	
ZR 2000	63360	2	2,5	1,9	2,1	1,5	0,7	19	R 2"	R 1"	
ZR 2500	530705	2,5	2,6	2,2	2,1	1,7	0,9	20	R 2"	R 1"	
ZR 3000	51095	3	3	2,4	2,6	2	1	27	R 2"	R 1"	
ZR 4000	530706	4	3,5	2,4	3,1	2	1	29	R 2"	R 1"	
ZR 5000	74037	5	4,4	2,4	3,9	2	1	42	R 2"	R 1"	
ZR 6000	530727	6	5	2,4	4,4	2	1,1	45	R 2"	R 1"	
ZR 8000	530707	8	3,8	3,5	3,1	3	1,1	48	R 2"	R 1"	
ZR 10000	60783	10	4	3,8	3,5	3,3	1,1	51	2 × R 2"	R 2"	
ZR 12000	530708	12	4,3	3,8	3,8	3,3	1,2	61	2 × R 2"	R 2"	
ZR 15000	530709	15	5	3,8	4,5	3,3	1,2	75	2 × R 2"	R 2"	
ZR 20000	530710	20	5,5	4,9	5	4,4	1,3	92	2 × R 2"	R 2"	
ZR 25000	530711	25	5,7	5,3	5,1	4,8	1,3	126	2 × R 2"	R 2"	
ZR 30000	530712	30	6,1	5,7	5,3	4,9	1,3	154	R 4"	R 2"	
ZR 35000	530713	35	6,3	6,1	5,5	5,3	1,4	170	R 4"	R 2"	
ZR 40000	530714	40	6,7	6,3	5,9	5,5	1,4	187	R 4"	R 2"	
ZR 45000	530715	45	12,8	4,3	12,3	3,8	1,2	208	R 4"	R 2"	
ZR 50000	530716	50	7,4	6,7	6,5	5,8	1,5	220	R 4"	R 2"	
ZR 60000	530717	60	7,8	7,4	6,9	6,5	1,5	256	2 × R 4"	R 2"	
ZR 70000	530718	70	8,8	7,4	7,9	6,5	1,5	288	2 × R 4"	R 2"	
ZR 80000	530719	80	8,8	8	7,8	7,2	1,6	312	2 × R 4"	R 2"	
ZR 100000	530720	100	10	8,8	9,1	7,9	1,6	390	2 × R 4"	R 2"	
ZR 125000	530721	125	11	10	10,1	9	1,6	487	2 × R 4"	R 2"	
ZR 150000	530722	150	12	10	11	9	1,7	531	2 × R 4"	R 2"	
ZR 200000	530723	200	16,5	10	15,5	9	1,7	731	2 × R 4"	R 2"	



Резервуары для питьевой воды являются идеальным решением для обеспечения питьевой водой в случае стихийных бедствий, они подходят для использования и в других ситуациях.

Материал сертифицирован для хранения питьевой воды

Большой выбор размеров

Имеют форму подушки

Простота в обслуживании



СТАНДАРТНЫЙ ЦВЕТ



ЗЕЛЕНый

СПЕЦИАЛЬНЫЕ ЦВЕТА - НА ЗАКАЗ



СИНИЙ

МАТЕРИАЛ

ПВХ, который сертифицирован для хранения питьевой воды



Специальные угловые ручки

СТАНДАРТНОЕ ОБОРУДОВАНИЕ - ПРИЛАГАЕТСЯ К КАЖДОМУ РЕЗЕРВУАРУ



ПВХ ШАРОВОЙ КРАН, РАЗМЕРЫ: R 1", R 2" ИЛИ R 4"



ВЕНТИЛЯЦИОННОЕ ОТВЕРСТИЕ R 1" (ДО 10 М3)



ВЕНТИЛЯЦИОННОЕ ОТВЕРСТИЕ R 2" (ОТ 10-50 М3)

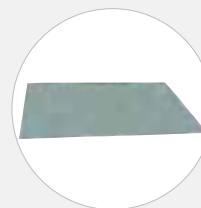


ВЕНТИЛЯЦИОННОЕ ОТВЕРСТИЕ R 2" (ОТ 50 М3)

АКСЕССУАРЫ - ИЗГОТОВЛЕНИЕ НА ЗАКАЗ



КОМПЛЕКТ ДЛЯ РЕМОНТА



ЗАЩИТНЫЙ МАТ



ЗАЩИТНОЕ ПОКРЫТИЕ



СУМКА ДЛЯ ПЕРЕНОСКИ

ПРИМЕЧАНИЕ

Число и размер разъемных соединений для наполнения или слива можно адаптировать к требованиям заказчика.

ТЕХНИЧЕСКИЕ ДАННЫЕ

ТИП	КОД	ОБЪЕМ	РАЗМЕРЫ					МАССА	КЛАПАН		КОЛИЧЕСТВО РУЧЕК	
			ПУСТОЙ		ПОЛНЫЙ				ПВХ	НАПОЛНЕНИЕ		ОТВОД ВОЗДУХА
			ДЛИНА	ШИРИНА	ДЛИНА	ШИРИНА	ВЫСОТА					
			[м ²]	[м]	[м]	[м]	[м]					
ZRD 250	534228	0,25	1,3	1,1	1,1	0,9	0,4	4	R 1"	R 1"	4	
ZRD 500	536569	0,5	1,8	1,3	1,4	1,0	0,5	7	R 1"	R 1"	4	
ZRD 800	536570	0,8	1,8	1,6	1,4	1,5	0,6	8	R 1"	R 1"	4	
ZRD 1000	534226	1	1,8	1,8	1,4	1,5	0,6	10	R 2"	R 1"	4	
ZRD 1500	536575	1,5	2,4	1,8	2,0	1,4	0,7	12	R 2"	R 1"	4	
ZRD 2000	536576	2	2,5	2,0	2,1	1,5	0,8	14	R 2"	R 1"	4	
ZRD 2500	536577	2,5	2,6	2,2	2,2	1,7	0,9	15	R 2"	R 1"	4	
ZRD 3000	536578	3	2,8	2,3	2,4	1,7	1,0	17	R 2"	R 1"	4	
ZRD 4000	536579	4	3,0	2,7	2,6	2,2	1,0	20	R 2"	R 1"	4	
ZRD 5000	533677	5	3,2	3,0	2,8	2,4	1,1	24	R 2"	R 1"	4	
ZRD 6000	536580	6	3,5	3,0	3,1	2,6	1,1	31	R 2"	R 1"	4	
ZRD 8000	536581	8	3,8	3,5	3,4	3,1	1,1	33	R 2"	R 1"	4	
ZRD 10000	536582	10	4,0	3,8	3,6	3,4	1,1	48	R 2"	R 1"	4	
ZRD 12000	536583	12	4,3	4,0	3,9	3,6	1,2	43	2 x R 2"	R 2"	4	
ZRD 15000	536584	15	4,9	4,3	4,5	3,9	1,2	52	2 x R 2"	R 2"	4	
ZRD 20000	536585	20	5,5	4,9	4,9	4,3	1,3	66	2 x R 2"	R 2"	4	
ZRD 25000	536601	25	5,7	5,3	5,1	4,7	1,3	103	2 x R 2"	R 2"	4	
ZRD 30000	536602	30	6,1	5,7	5,5	5,1	1,3	118	2 x R 2"	R 2"	4	
ZRD 35000	536603	35	6,3	6,1	5,7	5,5	1,4	131	R 4"	R 2"	4	
ZRD 40000	536604	40	6,7	6,3	6,1	5,7	1,4	143	R 4"	R 2"	4	
ZRD 45000	536610	45	7,0	6,7	6,4	6,1	1,4	159	R 4"	R 2"	4	
ZRD 50000	536611	50	7,4	6,7	6,8	6,1	1,5	168	R 4"	R 2"	4	
ZRD 60000	536612	60	7,8	7,4	7,2	6,8	1,5	197	2 x R 4"	R 2"	4	
ZRD 70000	536613	70	8,8	7,4	8,2	6,8	1,5	220	2 x R 4"	R 2"	4	
ZRD 80000	536614	80	8,8	8,0	8,2	7,4	1,6	240	2 x R 4"	R 2"	4	
ZRD 100000	536615	100	10,0	8,8	9,4	8,2	1,6	297	2 x R 4"	R 2"	4	
ZRD 125000	536616	125	11,0	10,0	10,4	9,4	1,6	371	2 x R 4"	R 2"	4	
ZRD 150000	536617	150	12,0	10,0	11,4	9,4	1,7	405	2 x R 4"	R 2"	4	
ZRD 200000	536618	200	16,5	10,0	15,9	9,4	1,7	556	2 x R 4"	R 2"	4	

5. 5. МОБИЛЬНАЯ ЗАЩИТА ПРИ ПЕРЕЛИВАНИИ ЖИДКОСТЕЙ

Мобильная защита при переливании жидкостей используются в качестве превентивной защиты от утечки опасных жидкостей. Пустая мобильная защита ставится под объект, из которого вы будете переливать опасную жидкость. Надувной валик мобильной защиты надувается с помощью источника сжатого воздуха или ручного насоса.

Широкая область применения

Простота в использовании

Многостороннее использование

Небольшой вес



МАТЕРИАЛ

NBR / ПВХ прорезиненная ткань PES (полиэстер) обеспечивает устойчивость к воздействию ультрафиолетовых лучей, озону и другим экстремальным погодным условиям.

СТАНДАРТНЫЙ ЦВЕТ

 ЗЕЛЕНый RAL 6025

СПЕЦИАЛЬНЫЕ ЦВЕТА - НА ЗАКАЗ

 БЕЖЕВЫЙ RAL 1001

 ЧЕРНЫЙ (АНТИСТАТИЧЕСКАЯ РЕЗИНА)

СТАНДАРТНОЕ ОБОРУДОВАНИЕ - ПРИЛАГАЕТСЯ К КАЖДОМУ

РЕЗЕРВУАРУ ОБОРУДОВАНИЕ - ИЗГОТОВЛЕНИЕ НА ЗАКАЗ



ШЛАНГ ДЛЯ НАПОЛНЕНИЯ С НАДУВНЫМ ОБРУЧЕМ (С РАЗЪЕМНЫМ СОЕДИНЕНИЕМ ДЛЯ КОМПРЕССОРА)



РУЧНОЙ НАСОС

ПРИМЕЧАНИЕ

Число и размер разъемных соединений для наполнения или слива можно адаптировать к требованиям заказчика.

ТЕХНИЧЕСКИЕ ДАННЫЕ

ТИП	КОД	ОБЪЕМ	РАЗМЕРЫ (ВНУТРЕННЯЯ СТОРОНА)			МАССА	КЛАПАН		КОЛИЧЕСТВО РУЧЕК	
			ПОЛНЫЙ				РЕЗИНА	НАПОЛНЕНИЕ		ОТВОД ВОЗДУХА
			ДЛИНА	ШИРИНА	ВЫСОТА					
[м ²]	[м]	[м]	[м]	[кг]	Размер резьбы	Размер резьбы				
MP 450	553192	0,45	1,5	1,5	0,2	15	R 1"	R 1"	4	
MP 800	76103	0,8	2,5	2	0,2	20	R 1"	R 1"	4	
MP 1000	530613	1	3	2	0,2	23	R 1"	R 1"	4	
MP 1500	76102	1,5	3,5	2,5	0,2	30	R 2"	R 1"	4	
MP 2000	530614	2	4	3	0,2	39	R 2"	R 1"	4	
MP 3000	530615	3	5	3,5	0,2	52	R 2"	R 1"	4	
MP 4000	73157	4	7	3,5	0,2	69	R 2"	R 1"	4	
MP 5000	79358	5	8,5	3,5	0,2	82	R 2"	R 1"	4	
MP 6000	60773	6	10	3,5	0,2	95	R 2"	R 1"	4	
MP 7000	70053	7	12	3,5	0,2	113	R 2"	R 1"	4	
MP 10000	530616	10	17	3,5	0,2	156	R 2"	R 1"	4	
MP 12000	530617	12	20	3,5	0,2	182	R 2"	R 1"	4	



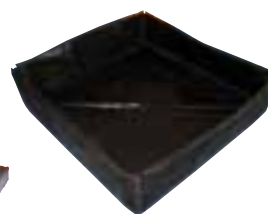
Защитные поддоны Berm предназначены для сбора различных жидкостей в случае утечки, а также предотвращения загрязнения окружающей среды. Они могут использоваться для деконтаминации. Их преимуществами являются простота использования, универсальность, малый вес и своеобразный способ укладки.

Широкая область применения

Простота в использовании

Многостороннее использование

Небольшой вес



Сложенный защитный поддон Berm

СТАНДАРТНЫЙ ЦВЕТ

● ЧЕРНЫЙ RAL 9005

МАТЕРИАЛ

ПВХ

ТЕХНИЧЕСКИЕ ДАННЫЕ: МИНИ ЗАЩИТНЫЙ ПОДДОН BERM

ТИП	КОД	ОБЪЕМ	РАЗМЕРЫ		
			ДЛИНА	ШИРИНА	ВЫСОТА
			[л]	[см]	[см]
BERMINI 45	565865	45	60	60	12,5
BERMINI 100	549910	100	100	100	10
BERMINI 200	553288	200	100	100	20

ТЕХНИЧЕСКИЕ ДАННЫЕ: МАЛЫЙ ЗАЩИТНЫЙ ПОДДОН BERM

ТИП	КОД	ОБЪЕМ	РАЗМЕРЫ		
			ДЛИНА	ШИРИНА	ВЫСОТА
			[л]	[см]	[см]
BERM BS 151	553713	225	150	150	10
BERM BS 152	553715	450	150	150	20
BERM BS 201	579648	400	200	200	10
BERM BS 202	579650	800	200	200	20
BERM BS 301	553716	900	300	300	10
BERM BS 302	553718	1800	300	300	20

ТЕХНИЧЕСКИЕ ДАННЫЕ: СРЕДНИЙ ЗАЩИТНЫЙ ПОДДОН BERM

ТИП	КОД	ОБЪЕМ	РАЗМЕРЫ			КОЛИЧЕСТВО ОПОРНЫХ КРОНШТЕЙНОВ
			ДЛИНА	ШИРИНА	ВЫСОТА	
			[л]	[см]	[см]	
BERM BM 5	552841	6000	500	400	30	22
BERM BM 8	552842	9000	800	400	30	30
BERM BM 12	552843	14000	1200	400	30	40
BERM BM 20	552846	24000	2000	400	30	58



Эти резервуары предназначены для сбора, переливания и хранения жидкостей (воды, технологической воды) в случае аварий, пожаров и в других ситуаций. Резервуары имеют форму луковицы и приспособлены для захвата воды с помощью специального мешка, который подвешен на нижней части корпуса вертолета.



Самоподдерживающаяся конструкция

Хранение различных жидкостей

Отличная стабильность

Простота в использовании



СТАНДАРТНЫЙ ЦВЕТ

ОРАНЖЕВЫЙ

МАТЕРИАЛ

TPU

СТАНДАРТНОЕ ОБОРУДОВАНИЕ - ПРИЛАГАЕТСЯ К КАЖДОМУ РЕЗЕРВУАРУ



ПВХ ШАРОВОЙ КРАН,
РАЗМЕРЫ:
R 2" ИЛИ R 4"

ПРИМЕЧАНИЕ

Число и размер разъемных соединений для наполнения или слива можно адаптировать к требованиям заказчика.

ТЕХНИЧЕСКИЕ ДАННЫЕ

ТИП	КОД	ОБЪЕМ	РАЗМЕРЫ			МАССА
			ПОЛНЫЙ			
			ВНИЗУ	ВВЕРХУ	ВЫСОТА	ПВХ
		[м ³]	[м]	[м]	[м]	[кг]
НОТ 12	282033	12	3,6	2,3	1,7	43
НОТ 24	579468	24	5	3,3	1,7	67



1. ОБЩИЕ ПОЛОЖЕНИЯ

- 1.1. Условия гарантии действительны с 30.6.2014 года для продуктов из Программы изделий для защиты окружающей среды и спасения, производимых Savatech (изделия). Если бы какое-либо положение этих условий противоречило законным правилам, которые применяются в данной юрисдикции, соответствующее положение использовалось бы в максимально возможной степени, позволяющей законодательством.
- 1.2. Гарантия не распространяется на продукты, которые продаются в рамках Программы изделий для защиты окружающей среды и спасения, но не производятся компанией Savatech. Такие продукты продаются исключительно с возможными гарантиями оригинального производителя.

2. ОБРАЩЕНИЕ С ИЗДЕЛИЯМИ

- 2.1. Для подачи рекламаций по данной гарантии, покупатель должен обращаться с продукцией в соответствии с инструкциями для изделий, которые опубликованы на веб-сайтах: <http://www.savatech.com/Manuals/index.htm>
www.savatech.eu/environmental-protection-and-rescue/manuals

3. ГАРАНТИЯ

- 3.1. Savatech покупателю гарантирует в течение двенадцати (12) месяцев после поставки изделия, отсутствие производственных дефектов и дефектов в материалах при нормальных условиях эксплуатации и обращения с продукцией, включающих соответствующее хранение. Гарантийный срок на пневматические домкраты высокого давления составляет тридцать шесть (36) месяцев.
- 3.2. Соответствующая гарантия заменяет все другие гарантии, явные или подразумеваемые, в том числе, но не ограничиваясь, гарантии соответствия продажи и соответствия предназначения.

4. ОТКАЗ ОТ ГАРАНТИЙ

- 4.1. Гарантия исключается в том случае, если продукты не были использованы по назначению, или подверглись воздействию аномальных условий эксплуатации, в том числе, но не ограничиваясь, неправильное использование, неправильное обращение (включая, но не ограничиваясь, надрезы, разрывы, вандализм, пожар, умышленное уничтожение, неправильная установка и/или неправильное обслуживание, неправильное использование), использование несоответствующих запчастей или приспособлений, или если кто-либо, кроме Savatech или его уполномоченных агентов, осуществляет изменения или ремонт изделий.
- 4.2. Соответствующая гарантия исключается и Savatech не несет никакой ответственности в случае форс-мажорных обстоятельств, в том числе, но не ограничиваясь:
 - война или угроза войны, саботаж, восстание, бунт
 - все законы, ограничения, нормы, правила, запреты, или любые другие действия со стороны правительственных, парламентских или местных властей
 - импортные или экспортные правила или эмбарго
 - забастовки, локауты или другие промышленные действия или торговые споры (если включают сотрудников производителя или третью сторону)
 - трудности в поставках сырья, рабочей силы, топлива, запасных частей и деталей
 - отключение энергии или повреждение техники из-за поломки
- 4.3. Savatech не несет никакой ответственности в связи с недостатками изделий, которые производятся в соответствии с чертежами, конструкциями и/или спецификациями, предоставленными заказчиком.
- 4.4. Соответствующая гарантия не распространяется на обычный износ изделий.

5. ПОДАЧА РЕКЛАМАЦИЙ

- 5.1. Покупатель должен провести прием-передачу поставляемых изделий и их осмотреть.
- 5.2. Считается, что покупатель отказывается от права на рекламацию, если рекламация покупателя, которая относится к изделиям, не была послана в Savatech в письменной форме до истечения следующих сроков: (I) восьми (8) дней с момента, когда покупатель обнаружил дефект, (II) двенадцати (12) месяцев с даты поставки продукции или тридцати шести (36) месяцев с даты поставки домкратов высокого давления. Дефект считается обнаруженным тогда, когда покупатель его разумным образом обнаружил.
- 5.3. Поданная рекламация должна содержать, по крайней мере, следующую информацию:
 - код
 - серийный номер
 - описание дефекта
 - и должна быть подкреплена адекватными подтверждающими доказательствами, например, фотографии и т.д. В случае необходимости, Savatech должен иметь возможность осмотреть изделие.
- 5.4. Для подачи рекламации по соответствующей гарантии, изделия, которые предположительно имеют производственный дефект и дефект материала, необходимо послать, доставка оплачена, по адресу: SAVATECH d.o.o., Программа для защиты окружающей среды и спасения, Шкофьеловска цеста 6, 4000 Крань, Словения.

6. ЮРИДИЧЕСКИЕ СРЕДСТВА

- 6.1. Savatech решение об обоснованности рекламации примет в течение сорока пяти (45) дней с момента получения полной документации и изделия в соответствии с пунктом 5.
- 6.2. Если Savatech признает рекламацию обоснованной, по своему усмотрению решит:
 - провести ремонт
 - заменить часть изделия с дефектом
 - заменить изделие, если ремонт не представляется возможным или разумным
 - вернуть эквивалентную стоимость за изделие или его компоненты с дефектом.
- 6.3. Если Savatech за свой счет отремонтирует, заменит изделие или вернет стоимость, он должен дистрибьютору или покупателю (в зависимости от случая) возместить расходы транспорта, которые возникли у дистрибьютора или покупателя, когда изделие было возвращено производителю.
- 6.4. Указанные в пункте 6 юридические средства являются единственным и исключительным способом решения вопросов в случае нарушения условий гарантии. Во избежание каких-либо сомнений, действует правило, что Savatech не несет ответственности за случайный ущерб, косвенные убытки и/или нематериальный ущерб или повреждения с сопоставимым эффектом.

7. ЗАКЛЮЧИТЕЛЬНЫЕ ПОЛОЖЕНИЯ

- 7.1. Любое заявление или действие Savatech, независимо от того, является ли оно явным или подразумеваемым, кроме выше перечисленных, не является гарантией.



Наша программа является частью компании Savatech, которая осуществляет свою деятельность в рамках Группы ČGS. Мы производим и продаем резиновые изделия, которые используются для охраны окружающей среды и спасения, а также в промышленных целях. Истоки нашего успешного роста и развития были заложены более тридцати лет назад, все это время нашей целью было удовлетворение текущих и будущих потребностей и ожиданий наших клиентов.

Знания и опыт

Профессиональный сервис

Качественные продукты

Надежный партнер

ЗНАНИЯ И ОПЫТ

Тридцать лет опыта и знаний, инвестиций и новых технологий, коллективная работа и сотрудничество с деловыми партнерами позволяют нам разрабатывать новые и интересные продукты и постоянно улучшать существующий ассортимент продукции.

КАЧЕСТВЕННЫЕ ПРОДУКТЫ

При оценке качества нашей продукции, мы тщательно рассматриваем ряд критериев, такие как экологическая пригодность, простота использования, дизайн, безопасность, надежность и упаковка.

ПРОФЕССИОНАЛЬНЫЙ СЕРВИС

Наш профессиональный и дружелюбный подход, гибкость и короткие сроки поставки обеспечивают отличный сервис, который дополняет нашу качественную продукцию.

НАДЕЖНЫЙ ПАРТНЕР

Мы понимаем ценность долгосрочного партнерства. Наша цель - развивать доверие, которое способствует успеху и приносит пользу как нашим партнерам, так и нам.

СЕРТИФИКАТЫ КАЧЕСТВА

ISO 9001
 ISO 7TS 16949
 ISO 14001
 OHSAS 18001
 EN 13731
 ГОСТ Р 50982-2009
 CNBOP

